



深圳市盛普威能储科技有限公司

Shenzhen Upsway Energy Storage Technology Co., Ltd

电话: 0755-88695591

官网: www.upsway.cn

地址: 深圳市光明区光明街道东周社区聚丰路1801号研祥智谷研发大楼东座

本资料内容仅供参考，不作为任何要约以及推测的法律依据

深圳市盛普威能储科技有限公司不预先通知，便可更改产品的权利和对本资料的最终解释权



深圳市盛普威能储科技有限公司
Shenzhen Upsway Energy Storage Technology Co., Ltd

盛普威公司产品手册

公司简介

COMPANY INTRODUCTION

深圳市盛普威能储科技有限公司是专精特新高科技型网络能源企业，长期专注于电力电子UPS电源等产品的先进技术研发、产品制造和整体解决方案应用。盛普威企业正全面推进产品与品牌全球化。

盛普威企业历经多年技术攻坚迭代进步和积累，在超大型智能模块化UPS、特种UPS和各种常规UPS不间断电源的先进技术研发创新和高端产品制造与应用方面，已经取得巨大的技术和产品成就。在电力电子UPS电源行业享有盛誉。企业秉持以市场为导向、技术先进智能可靠、产品质量安全稳定、服务精准及时、制造精益求精的经营理念，融合AI技术特性，持续创造、创新全场景网络能源生产力技术和产品方案，全心全意服务全球每一个高要求的客户，持续帮助他们改善提升生产品质和生活品质，并高度提升客户价值。盛普威产品数字智能技术先进，产品成熟稳定，机器自适应能力强大，特别适合中国和海外各国各种复杂电网环境下的小中大型智算中心、边缘端IDC机房智算设备以及各种高精尖精密仪器仪表、检测检验科研制造等设备系统的电力安全保护。

盛普威企业顺应全球绿色低碳、高效节能、先进稳定、数字智能化持续创新的行业发展趋势，在中国最先进的工业计算机研发科技园---深圳市光明区研祥智谷科技园---投资建设了高端UPS规模化生产制造基地和高级电气研发全系统高标准实验室，实验室符合TUV等国家实验室标准，包括通用电气实验室、负载抗冲击实验室、热与海拔实验室、EMC实验室、软件实验室、硬件实验室、抗震联合实验室、来料组件检测实验室、成品系统检测老化实验室等各种创新实验室。电力电子电气研发团队是中国国内电力电子行业专家联合建队，机器生产制造系统严格按照ISO国家国际行业标准规范设计实施，工厂产品制造遵循六西格玛管理零缺陷流程方法论，严格规范的高效智能化流程化生产和管理，保证了技术的精准应用和产品的稳定可靠可用。UPS电源等产品认证齐全，企业和产品全面通过ISO管理体系和国家泰尔认证、节能认证、欧盟CE认证等认证体系。

盛普威企业与国内外各区域各行业的合作伙伴已开展广泛深入有效合作，产品已畅销海内外数十个国家和地区，产品广泛应用到国内外各行各业的计算机机房服务器和各种精密设备的电力安全高要求场景，包括政府、军队、航空航天、通信、金融、交通、教育、医疗、能源、体育、环保、公安、监狱、半导体、生物技术、人工智能、科技制造等各行各业。盛普威UPSWAY产品和品牌深受广大用户喜爱和尊重。

盛普威人立志高远，智行天下，数控未来。科技兴国强民，品牌以质为本。盛普威企业正在快速成长为全球电力电子UPS行业领先未来的卓越企业。

盛普威UPSWAY 正在快速成长为全球电力电子UPS行业的卓越品牌。



企业愿景

持续成长成为世界电力电子UPS电源行业技术与产品领先未来的卓越企业和卓越品牌。

企业使命

持续全力以赴为全球最广泛用户提供最高性价比的先进技术、产品、服务和解决方案；持续为全球合作伙伴提供最有竞争力的行业生态竞争价值；持续为员工创造并提供一个人尽其才自我实现的生命价值发展成长孵化平台。

企业文化

诚实拼搏 专业创新 自强不息 追求成功



公司展示

COMPANY SHOWCASE

办公大楼



实验室系统



制造系统



产品证书

PRODUCT CERTIFICATION



产品目录

1、智能UPS系列

- 03 HPM系列高频模块化UPS(100kVA模块)
- 05 HPM系列高频模块化UPS(50kVA模块)
- 07 HPM系列高频模块化UPS(30kVA模块)
- 09 HPM系列高频模块化UPS(25kVA模块)
- 11 HPM系列高频模块化UPS(20kVA模块)
- 13 HPM系列高频模块化UPS(15kVA模块)
- 15 HPM系列高频模块化UPS(10kVA模块)
- 17 HPM系列高频模块化内置式UPS(10-50kVA模块)
- 19 HPM系列一体化UPS

- 21 EP-KL系列三进三出高频塔式UPS(300-800kVA)
- 23 EP-KL系列三进三出高频塔式UPS(10-200kVA)
- 25 YDC系列三进单出高频塔式UPS(10-20kVA)
- 27 YDC系列单进单出高频塔式UPS(1-10kVA)

- 29 EP-JJ系列三进三出高频机架式UPS(10-40kVA)
- 31 YDC系列三进单出高频机架式UPS(10-20kVA)
- 33 YDC系列单进单出高频机架式UPS(1-10kVA)
- 35 SPW-XE48系列高频小功率逆变电源

- 37 SDL系列单进单出电力UPS(3-120kVA)
- 39 S系列工频电力UPS(单进单出、网内机)(3-5kVa)
- 41 S系列工频电力UPS(单进单出、网外机)(5-10kVa)
- 43 S系列工频电力UPS(三进单出、网内机)(5-10kVa)

- 45 EP系列三进三出工频工业UPS(10-600kVA)
- 49 EP系列三进单出工频工业UPS(10-30kVA)
- 51 EP系列单进单出工频工业UPS(1-15kVA)

2、智能微模块系列

- 55 S级微模块(单柜)
- 56 P级微模块(单排多柜)
- 57 W级微模块(双排冷通道)
- 61 SW网络机柜
- 62 SLT列头柜/一体化配电模块机柜

5、智能供配电系列

- 79 SDCT新一代预智低压成套设备
- 80 SDB低压成套开关设备(低压抽出式开关柜)
- 81 SDG低压成套开关设备(低压固定式开关柜)
- 82 SDS动力配电柜、配电箱
- 83 SJMP精密配电柜
- 84 数据中心专用母线系统
- 85 S-PDU
- 86 S智能PDU

3、智能监控管理平台

- 65 监控内容/产品类型
- 66 单排微模块解决方案/双排冷通道解决方案
- 67 综合监控管理解决方案
- 68 3D可视化解决方案

6、智能电池系列

- 89 SPW系列
- 91 SPW阀控式铅酸电池2V系列
- 92 SPW阀控式铅酸电池12V系列
- 93 SPWX高功率系列
- 95 SPWF高功率系列
- 97 SPWG储能胶体系列
- 99 SPWC储能铅碳系列
- 101 数据中心HVC锂电系统

4、智能空调系列

- 71 SS系列小型精密空调
- 72 SDZ系列大中型精密空调
- 73 SHJ系列行级精密空调
- 74 SJJ系列机架式精密空调
- 75 SLDS系列冷冻水机组
- 76 SOM系列浸没液冷

智能UPS系列

- 03 HPM系列高频模块化UPS (100kVA模块)
- 05 HPM系列高频模块化UPS (50kVA模块)
- 07 HPM系列高频模块化UPS (30kVA模块)
- 09 HPM系列高频模块化UPS (25kVA模块)
- 11 HPM系列高频模块化UPS (20kVA模块)
- 13 HPM系列高频模块化UPS (15kVA模块)
- 15 HPM系列高频模块化UPS (10kVA模块)
- 17 HPM系列高频模块化内置式UPS (10-50kVA模块)
- 19 HPM系列一体化UPS

- 21 EP-KL系列三进三出高频塔式UPS (300-800kVA)
- 23 EP-KL系列三进三出高频塔式UPS (10-200kVA)
- 25 YDC系列三进单出高频塔式UPS (10-20kVA)
- 27 YDC系列单进单出高频塔式UPS (1-10kVA)

- 29 EP-JJ系列三进三出高频机架式UPS (10-40kVA)
- 31 YDC系列三进单出高频机架式UPS (10-20kVA)
- 33 YDC系列单进单出高频机架式UPS (1-10kVA)
- 35 SPW-XE48系列高频小功率逆变电源

- 37 SDL系列单进单出电力UPS (3-120kVA)
- 39 S系列工频电力UPS (单进单出、网内机) (3-5kVA)
- 41 S系列工频电力UPS (单进单出、网外机) (5-10kVA)
- 43 S系列工频电力UPS (三进单出、网内机) (5-10kVA)

- 45 EP系列三进三出工频工业 UPS (10-600kVA)
- 49 EP系列三进单出工频工业 UPS (10-30kVA)
- 51 EP系列单进单出工频工业 UPS (1-15kVA)



模块化UPS



塔式UPS

机架式UPS



电力UPS

工频UPS

HPM系列高频模块化UPS (100kVA模块)

产品说明

HPM系列模块化UPS采用纯在线式双变换技术，智能化程度高，带AI特性，对电网复杂电态有极高自适应能力，保证为负载提供稳定纯净的电能，能够高度智能化自管理能力和对电网、负载、电池、发电机等综合系统运行的智能调控能力。100kVA高密度功率模块与机框完美搭配，支持热插拔平滑扩容，维护简易，实现真正无人机房值守，保卫机房等重要场合电力安全。特别适合中大型、超大型智算云中心。

产品应用

- ◆ 金融、通信、交通、能源、电力、政府、军事等企业
- ◆ 业机构总部数据中心与容灾中心
- ◆ 中大型智算中心
- ◆ 各类机构总部数据中心
- ◆ 各类容灾备份中心
- ◆ 大型体育中心



产品优势

稳定可靠安全

- ◆ 适应恶劣电网环境，支持柴油发电机接入
- ◆ 138~485Vac超宽输入电压，40~70Hz超宽输入频率
- ◆ 精细设计，数字化控制，提供稳定可靠的全方位保护，确保负载设备安全

绿色节能高效

- ◆ 运行效率高达97%以上，为客户节省更多运行成本
- ◆ 输入功率因数高达0.99，输入谐波电流小于3%，绿色环保，高效节能
- ◆ 低负载率情况下，功率模块智能休眠智能轮换，确保冗余同时提升UPS效率

智能卓越可用

- ◆ 全模块化设计，功率模块、旁路模块、控制模块均支持热插拔，缩短维护时间
- ◆ 电池无中性线，30~50节可调，实现精确配置，智能化电池管理方案延长使用寿命
- ◆ 设备运行可视化，10寸触屏集中显示，多种监控方式采集接口，实现平滑接入远程监控

HPM系列高频模块化UPS (100kVA模块) 技术参数



机器型号	HPM300/100	HPM400/100	HPM500/100	HPM600/100	HPM800/100	HPM1000/100	HPM1200/100
机器容量	300kVA	400kVA	500kVA	600kVA	800kVA	1000kVA	1200kVA
模块型号/容量	HPM100M/100kVA						
主路输入	输入制式	三相五线					
	输入电压	380V/400V/415V(线电压)					
	电压范围	138~485Vac; 305~485Vac不降额, 138~305Vac线性降额					
	输入频率	40~70Hz					
	输入功率因数	> 0.99					
	电流谐波	< 2%(100%非线性负载); < 3%(50%非线性负载)					
旁路输入	旁路电压	380V/400V/415V(线电压)					
	电压范围	220上限: 25% (可选+10%、+15%、+20%) 230上限: 20% (可选+10%、+15%) 240上限: 15% (可选+10%) 下限: -45%(可选-10%、-20%、-30%)					
	同步跟踪范围	±10%Hz					
电池	电压范围	360~600VDC, 30~50节可选, 默认40节					
	额定电压	380V/400V/415V(线电压)					
输出	功率因数	1					
	频率	50/60Hz					
	电压谐波	< 1% (阻性负载); < 2% (非线性负载)					
	整机效率	正常模式 > 97%, 经济模式 > 99%					
	逆变器过载	110%负载, 60min后转旁路; 125%负载, 10min后转旁路; 150%负载, 1min后转旁路; > 150%负载, 200ms后转旁路					
	防护等级	IP20					
系统	工作温度	0°C~40°C					
	储运温度	-25~55°C (不含电池)					
	相对湿度	0~95% (无凝露)					
	噪音	< 68dB					
	通信接口	CAN、RS485、网络接口、干接点、智能插槽、温度传感器接口					
机框尺寸	宽(mm)(单开关)	600	800	1600			
	深(mm)	1000					
	高(mm)	2000					
尺寸	功率模块(mm) (宽×深×高)	442×750×130					
重量	主机(kg) (单开关)	226	246	340	360	715	825
	功率模块(kg)	50					

HPM系列高频模块化UPS (50kVA模块)

产品说明

HPM系列模块化UPS采用纯在线式双变换技术，智能化程度高，带AI特性，对电网复杂电态有极高自适应能力，保证为负载提供稳定纯净的电能，能够高度智能化自管理能力和对电网、负载、电池、发电机等综合系统运行的智能调控能力。50kVA高密度功率模块与机框完美搭配，支持热插拔平滑扩容，维护简易，实现真正无人机房值守，保卫机房等重要场合电力安全。

产品应用

- ◆ 金融、通信、交通、能源、电力、政府、军事等企事业单位机构总部数据中心与容灾中心
- ◆ 中大型智算中心
- ◆ 各类机构总部数据中心
- ◆ 各类容灾备份中心
- ◆ 大型体育中心



HPM050M



HPM200/50G



HPM300/50G

产品优势

模块化全架构

- ◆ 全模块化设计，功率模块、旁路模块、控制模块均支持热插拔，按需扩容，易于维护

稳定安全可靠

- ◆ 功率模块、控制模块冗余设计，无单点故障
- ◆ 138V~485V超宽输入电压范围，40~70Hz超宽输入频率范围，适应恶劣电网环境

绿色节能高效

- ◆ 最高效率可达96%以上，为客户节省更多电费
- ◆ 低载高效，低负载率情况下，智能轮换休眠技术，确保冗余同时提升UPS效率

智能卓越可用

- ◆ 全模块化设计，功率模块、旁路模块、控制模块均支持热插拔，缩短维护时间
- ◆ 输出功率因数为1，带载能力进一步提升，对于输入功率因数>0.5的容性、感性负载均不降额
- ◆ 电池节数30-50节可调，设置灵活，旧系统改造时可利用原有电池。单节电池故障时避免客户更换整组电池，节约客户维护成本
- ◆ 设备运行可视化，7寸触屏集中显示，简单直观；多种监控方式采集接口，实现平滑接入远程监控运维平台；

HPM系列高频模块化UPS (50kVA模块) 技术参数



机器型号	HPM200/50	HPM300/50	HPM400/50	HPM500/50	HPM600/50	HPM800/50	
机器容量	200kVA	300kVA	400kVA	500kVA	600kVA	800kVA	
模块型号/容量	HPM050M/50kVA						
主路输入	输入制式	3相+N线+地线					
	输入电压	380V/400V/415V (线电压)					
	输入频率	50/60Hz					
	输入功率因数	>0.99					
	电流谐波失真度	THDi<3% (100%线性负载)					
	电压范围	138 ~ 485VAC; 305 ~ 485VAC不降额, 138 ~ 305VAC线性降额					
	频率范围	40~70Hz					
旁路输入	旁路电压	380V/400V/415V (线电压)					
	电压范围	可设置, 220V上限: 25% (可选+10%、+15%、+20%) 230V上限: 20% (可选+10%、+15%) 240V上限: 15% (可选+10%) 下限: -45%(可选-10%、-20%、-30%)					
	旁路频率范围	50/60Hz (额定功率) ±1Hz, ±3Hz, ±5Hz					
电池	电压范围	360~600VDC (30~50节12V电池, 偶数节可调, 默认40节)					
输出	额定输出电压	380V/400V/415V(线电压)					
	输出功率因数	1					
	额定输出频率	50/60Hz					
	电压精度	± 1.0%					
	输出动态响应	<5% (0% - 100% -0% 阶跃负载)					
	动态恢复时间	<20ms (0% - 100% -0% 阶跃负载)					
	输出电压谐波失真	<2% (线性负载), <3% (非线性负载)					
	逆变器过载	110%, 1小时后转旁路; 125%, 10分钟后转旁路; 150%, 1分钟后转旁路; >150%, 200ms后转旁路					
	频率精度	50/60Hz±0.1%					
	跟踪范围	可设置, ±0.5Hz~±5Hz, 默认±3Hz					
	跟踪速率	可设置, 0.5Hz/s~±3Hz/s, 默认0.5Hz/s					
输出电流峰值比	3:1						
系统	系统效率	正常模式:96%, 经济模式:99%					
	防护等级	IP20					
	通信接口	RS485, 干接点, SNMP卡, EPO					
	运行温度	0~40°C					
	存储温度	-25°C~70°C					
	相对湿度	0~95%(无凝露)					
尺寸	主机(mm) (宽×深×高)	600×850×2000			1200×850×2000		2400×850×2000
	模块(mm) (宽×深×高)	440×620×130 (3U)					
重量	主机(kg)	232	261	603	652	721	1063
	模块(kg)	33					

HPM系列高频模块化UPS (30kVA模块)

产品说明

HPM系列模块化UPS采用纯在线式双变换技术，智能化程度高，高效智能，带AI特性，对电网复杂电态有极高自适应能力，保证为负载提供稳定纯净的电能，能够高度智能化自我管理能力和对电网、负载、电池、发电机等综合系统运行的智能调控能力。30kVA高密度功率模块与机框完美搭配，支持热插拔平滑扩容，维护简易，实现真正无人机房值守，保卫机房等重要场合电力安全。

产品应用

- ◆ 金融、通信、交通、能源、电力、政府、军事等企事业单位企业中小型数据中心



产品优势

模块化全架构

- ◆ 功率模块、控制模块、旁路模块等均支持热插拔，按需扩容，易于维护
- ◆ 功率模块在低负载时智能休眠、智能轮换，进一步提升运行效率

稳定安全可靠

- ◆ 207V~476V超宽输入电压范围，40~70Hz超宽输入频率范围
- ◆ 功率模块、控制模块冗余设计，无单点故障

智能操作高效

- ◆ 可选小尺寸机框 (120kVA) 或19英寸标准机框 (200kVA)，灵活应对各种现场环境
- ◆ 电池30-50节灵活可调，单节电池故障时避免客户更换整组电池，节约维护成本
- ◆ 友好的人机界面，7寸彩色触摸屏，丰富的数据记录，智能显示，操作便捷

HPM系列高频模块化UPS (30kVA模块) 技术参数



机器型号	HPM150/30	HPM180/30	HPM300/30	
机器容量	150kVA	180kVA	300kVA	
模块型号/容量	HPM030M/30kVA			
主路输入	输入制式	三相五线		
	输入电压	380V/400V/415V (线电压)		
	输入频率	50/60Hz		
	输入功率因数	>0.99		
	电流谐波失真度	<3% (100%线性负载)		
	电压范围	138-485Vac; 305-485Vac不降额, 138-305Vac线性降额		
	频率范围	40-70Hz		
旁路输入	旁路电压	380V/400V/415V(线电压)		
	电压范围	220上限: 25% (可选+10%、+15%、+20%) 230上限: 20% (可选+10%、+15%) 240上限: 15% (可选+10%) 下限: -45%(可选-10%、-20%、-30%)		
	旁路频率范围	50/60Hz (额定功率) ±1Hz, ±3Hz, ±5Hz		
电池	电压范围	30-50节12V电池, 偶数节可调, 默认40节		
输出	额定电压	380V/400V/415V(线电压)		
	功率因数	1		
	频率	50/60Hz		
	电流峰值比	3:1		
	电压谐波失真度	< 2%(100%阻性负载); < 3%(100%非线性负载)		
	整机效率	正常模式 > 96%, 经济模式 > 99%		
	逆变器过载	110%负载, 持续60min后转旁路; 125%负载, 持续10min后转旁路; 150%负载, 持续1min后转旁路		
系统	工作温度	0°C-40°C		
	存储温度	-25°C-70°C (不含电池)		
	湿度范围	0-95% (无凝露)		
	噪音	<70dB		
	通信接口	RS485、SNMP卡、干接点、温度传感器接口		
尺寸	主机(mm) (宽×深×高)	545*750*1005	600*850*1550	600*850*2000
	模块(mm) (宽×深×高)	440*620*86		
重量	主机 (kg)	110	172	238
	功率模块 (kg)	22		

HPM系列高频模块化UPS (25kVA模块)

产品说明

HPM系列高频模块化UPS采用纯在线式双变换DCS控制技术，智能化程度高，带AI特性，对电网复杂电态有极高自适应能力，保证为负载提供稳定纯净的电能，具备高度智能化自管理能力，并具对电网、负载、电池、发电机等综合系统运行的智能调控能力。高密度功率模块集约有机智能组合一体化系统，维护简易，实现真正无人值守机房，完美保卫机房等重要场合电力安全。

产品应用

- ◆ 金融、通信、交通、能源、电力、政府、军事等企事业单位企业中小型数据中心



HPM025M



HPM125/25G



HPM150/25G

产品优势

稳定安全可靠

- ◆ 功率模块、控制模块冗余设计，无单点故障
- ◆ 138V~485V超宽输入电压范围，40~70Hz超宽输入频率范围，适应恶劣电网环境

绿色节能高效

- ◆ 最高效率可达96%，为客户节省更多电费
- ◆ 低载高效，低负载率情况下，智能轮换休眠技术，确保冗余同时提升UPS效率

智能卓越可用

- ◆ 全模块化设计，功率模块、旁路模块、控制模块均支持热插拔，5min完成维护
- ◆ 输出功率因数达1，对于输入功率因数>0.5的容性、感性负载均不降额，带载能力强
- ◆ 电池节数30~50节可调，设置灵活，旧系统改造时可利用原有电池。单节电池故障时避免客户更换整组电池，节约客户维护成本
- ◆ 设备运行可视化，7寸触屏集中显示，简单直观；多种监控方式采集接口，实现平滑接入远程监控运维平台；

HPM系列高频模块化UPS (25kVA模块) 技术参数



机器型号	HPM125/25	HPM150/25	HPM250/25
机器容量	125kVA	150kVA	250kVA
模块型号/容量	HPM025M/25kVA		
主路输入	输入制式	3相+N线+地线	
	输入电压	380V/400V/415V (线电压)	
	输入频率	50/60Hz	
	输入功率因数	>0.99	
	电流谐波失真度	THDi<3% (100%线性负载)	
	电压范围	138 ~ 485VAC; 305 ~ 485VAC不降额, 138 ~ 305VAC线性降额	
	频率范围	40~70Hz	
旁路输入	旁路电压	380V/400V/415V (线电压)	
	电压范围	可设置, 220V上限: 25% (可选+10%、+15%、+20%) 230V上限: 20% (可选+10%、+15%) 240V上限: 15% (可选+10%) 下限: -45%(可选-10%、-20%、-30%)	
	旁路频率范围	50/60Hz (额定功率) ±1Hz, ±3Hz, ±5Hz	
电池	电压范围	360~600VDC (30~50节12V电池, 偶数节可调, 默认40节)	
输出	额定输出电压	380V/400V/415V(线电压)	
	输出功率因数	1	
	额定输出频率	50/60Hz	
	电压精度	±1.0%	
	输出动态响应	<5% (0% - 100% -0% 阶跃负载)	
	动态恢复时间	<20ms (0% - 100% -0% 阶跃负载)	
	输出电压谐波失真	<2% (线性负载), <3% (非线性负载)	
	逆变器过载	110%, 1小时后转旁路; 125%, 10分钟后转旁路; 150%, 1分钟后转旁路; >150%, 200ms后转旁路	
	频率精度	50/60Hz±0.1%	
	跟踪范围	可设置, ±0.5Hz~±5Hz, 默认±3Hz	
	跟踪速率	可设置, 0.5Hz/s~±3Hz/s, 默认0.5Hz/s	
输出电流峰值比	3:1		
系统	系统效率	正常模式:96%, 经济模式:99%	
	防护等级	IP20	
	通信接口	RS485, 干接点, SNMP卡, EPO	
	运行温度	0~40°C	
	存储温度	-25°C~70°C	
	相对湿度	0~95%(无凝露)	
尺寸	噪音(dB)	<55dB	
	主机(mm) (宽x深x高)	600*850*1350	545*750*1005
重量	模块(mm) (宽x深x高)	440*620*86 (2U)	
	主机 (kg)	110	190
	模块 (kg)	21	

产品说明

HPM系列模块化UPS采用纯在线式双变换技术，智能化程度高，高效智能，带AI特性，对电网复杂电态有极高自适应能力，保证为负载提供稳定纯净的电能，能够高度智能化自我管理能力和对电网、负载、电池、发电机等综合系统运行的智能调控能力。20kVA高密度功率模块与机框完美搭配，支持热插拔平滑扩容，维护简易，实现真正无人机房值守，保卫机房等重要场合电力安全。

产品应用

- ◆ 金融、通信、交通、能源、电力、政府、军事等企事业单位企业中小型数据中心



产品优势

模块化全架构

- ◆ 功率模块、控制模块、旁路模块等均支持热插拔，按需扩容，易于维护
- ◆ 功率模块在低负载时智能休眠、智能轮换，进一步提升运行效率

稳定安全可靠

- ◆ 207V~476V超宽输入电压范围，40~70Hz超宽输入频率范围
- ◆ 功率模块、控制模块冗余设计，无单点故障

智能操作高效

- ◆ 可选小尺寸机框 (120kVA) 或19英寸标准机框 (200kVA)，灵活应对各种现场环境
- ◆ 电池30~50节灵活可调，单节电池故障时避免客户更换整组电池，节约维护成本
- ◆ 友好的人机界面，7寸彩色触摸屏，丰富的数据记录，智能显示，操作便捷

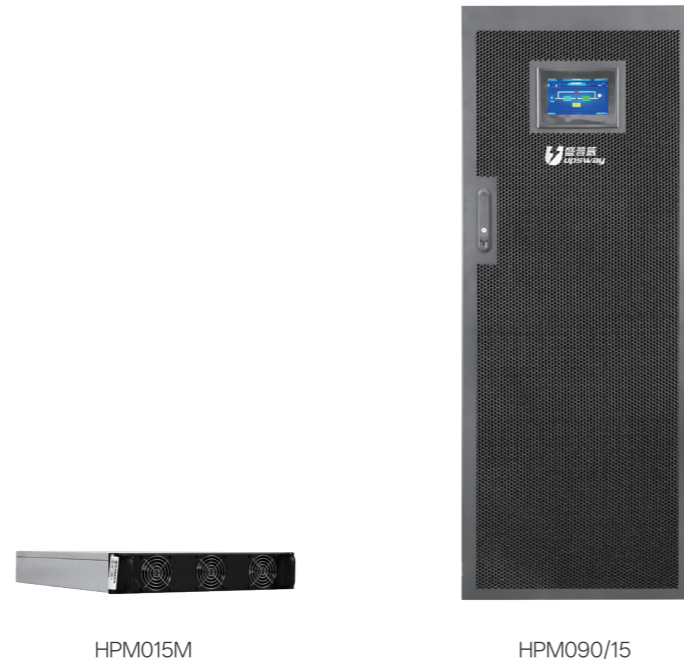
机器型号	HPM120/20	HPM200/20	
机器容量	120kVA	200kVA	
模块型号/容量	HPM020M/20kVA		
主路输入	输入制式	三相五线	
	输入电压	380V/400V/415V (线电压)	
	输入频率	50/60Hz	
	输入功率因数	>0.99	
	电流谐波失真度	<3% (100%线性负载)	
	电压范围	138-485Vac; 305-485Vac不降额, 138-305Vac线性降额	
旁路输入	频率范围	40-70Hz	
	旁路电压	380V/400V/415V(线电压)	
	电压范围	220上限: 25% (可选+10%、+15%、+20%) 230上限: 20% (可选+10%、+15%) 240上限: 15% (可选+10%) 下限: -45%(可选-10%、-20%、-30%)	
旁路频率范围	50/60Hz (额定功率) ±1Hz, ±3Hz, ±5Hz		
电池	电压范围	30-50节12V电池, 偶数节可调, 默认40节	
输出	功率因数	380V/400V/415V (线电压)	
	额定电压	1	
	频率	50/60Hz	
	电流峰值比	市电模式: ±1%/±2%/±4%/±5%±10%可设; 电池模式:(50/60±0.1%)Hz	
	电压谐波失真度	THDU≤2% (100%线性负载); THDU≤4% (100%非线性负载)	
	整机效率	110%, 1h后转旁路; 125%, 10min后转旁路; 150%, 1min后转旁路	
逆变器过载	110%负载, 持续60min后转旁路; 125%负载, 持续10min后转旁路; 150%负载, 持续1min后转旁路		
系统	工作温度	0°C-40°C	
	存储温度	-25°C-70°C (不含电池)	
	湿度范围	0-95% (无凝露)	
	噪音	<70dB	
通信接口	RS485、SNMP卡、干接点、温度传感器接口		
尺寸	主机(mm) (宽x深x高)	600×850×1350	600×850×2000
	模块(mm) (宽x深x高)	440×620×86	
重量	主机 (kg)	156	208
	功率模块 (kg)	19.8	

产品说明

HPM系列模块化UPS采用纯在线式双变换技术，智能化程度高，带AI特性，对电网复杂电态有极高自适应能力，保证为负载提供稳定纯净的电能，能够高度智能化自管理能力和对电网、负载、电池、发电机等综合系统运行的智能调控能力。15kVA高密度功率模块与机框完美搭配，高效智能，支持热插拔平滑扩容，维护简易，实现真正无人机房值守，保卫机房等重要场合电力安全。

产品应用

- ◆ 金融、通信、交通、能源、电力、政府、军事等企事业单位企业中小型数据中心



产品优势

模块化全架构

- ◆ 功率模块在低负载时智能休眠、智能轮换，进一步提升运行效率
- ◆ 功率模块支持热插拔，按需扩容，易于维护

稳定安全可靠

- ◆ 07V~476V超宽输入电压范围，40~70Hz超宽输入频率范围
- ◆ 过载情况下可长时间工作，强力保障后端重要负载

智能自适应强

- ◆ 机框支持标准机柜式安装和塔式安装，灵活易用
- ◆ 7寸彩色触摸屏，图形显示，操作方便
- ◆ 电池30-50节灵活可调，单节电池故障时避免客户更换整组电池，节约维护成本

HPM系列高频模块化UPS (15kVA模块) 技术参数

机器型号	HPM30/15	HPM60/15	HPM90/15	
机器容量	30kVA	60kVA	90kVA	
模块型号/容量	HPM015M/15kVA			
主路输入	输入制式	3相+N线+地线		
	输入电压	380V/400V/415V (线电压)		
	输入频率	50/60Hz		
	输入功率因数	>0.99		
	电流谐波失真度	THDi<3% (100%线性负载)		
	电压范围	207~476Vac		
	频率范围	40~70Hz		
旁路	旁路电压	380V/400V/415V (线电压)		
	电压范围	220Vac 上限: 25% (可选+10%、+15%、+20%) 下限: -45% (可选-10%、-20%、-30%)		
	频率范围	市电模式: ±1%/±2%/±4%/±5%±10%可设; 电池模式: (50/60±0.1%) Hz		
电池	电压范围	30-50节12V电池, 偶数节可调, 默认40节		
输出	额定输出电压	380V/400V/415V (线电压)		
	输出功率因数	1		
	额定输出频率	50/60Hz		
	电压精度	±1.0%		
	输出动态响应	<5% (0%-100%-0%阶跃负载)		
	动态恢复时间	<20ms (0%-100%-0%阶跃负载)		
	电压谐波失真	<2% (阻性负载), <5% (非线性负载)		
	逆变器过载	110%, 1小时后转旁路; 125%, 10分钟后转旁路; 150%, 1分钟后转旁路; >150%, 200ms后转旁路		
	频率精度	50/60Hz±0.1%		
	输出电流峰值比	3: 1		
系统	系统效率	正常模式>96%, 经济模式>99%		
	防护等级	IP20		
	通信接口	RS485, 并机卡, SNMP卡 (选配)		
	运行温度	0~40°C		
	存储温度	-25°C ~70°C		
	相对湿度	0~95% (无凝露)		
噪音 (dB)	< 60			
尺寸	主机(mm) (宽x深x高)	545*750*650	545*750*827	545*750*1005
	模块(mm) (宽x深x高)	465*623*86		
重量	主机(kg)	86	98	108
	功率模块	19.8		

HPM系列高频模块化UPS (10kVA模块)

产品说明

HPM系列模块化UPS采用纯在线式双变换技术，智能化程度高，带AI特性，对电网复杂电态有极高自适应能力，保证为负载提供稳定纯净的电能，能够高度智能化自管理能力和对电网、负载、电池、发电机等综合系统运行的智能调控能力。10kVA高密度功率模块与机框完美搭配，高效智能，支持热插拔平滑扩容，维护简易，实现真正无人机房值守，保卫机房等重要场合电力安全。

产品应用

◆ 金融、通信、交通、能源、电力、政府、军事等企事业单位企业中小型数据中心



HPM010M



HPM060/10

产品优势

模块化全架构

- ◆ 功率模块在低负载时智能休眠、智能轮换，进一步提升运行效率
- ◆ 功率模块支持热插拔，按需扩容，易于维护

稳定安全可靠

- ◆ 07V~476V超宽输入电压范围，40~70Hz超宽输入频率范围
- ◆ 过载情况下可长时间工作，强力保障后端重要负载

智能自适应强

- ◆ 机框支持标准机柜式安装和塔式安装，灵活易用
- ◆ 7寸彩色触摸屏，图形显示，操作方便
- ◆ 电池30-50节灵活可调，单节电池故障时避免客户更换整组电池，节约维护成本

HPM系列高频模块化UPS (10kVA模块) 技术参数



机器型号	HPM20/10	HPM40/10	HPM60/10	
机器容量	20kVA	40kVA	60kVA	
模块型号/容量	HPM010M/10kVA			
主路输入	输入制式	3相+N线+地线		
	输入电压	380V/400V/415V (线电压)		
	输入频率	50/60Hz		
	输入功率因数	>0.99		
	电流谐波失真度	THDi<3% (100%线性负载)		
	电压范围	207~476Vac		
	频率范围	40~70Hz		
旁路	旁路电压	380V/400V/415V (线电压)		
	电压范围	220Vac 上限: 25% (可选+10%、+15%、+20%) 下限: -45% (可选-10%、-20%、-30%)		
	频率范围	市电模式: ±1%/±2%/±4%/±5%±10%可设; 电池模式: (50/60±0.1%) Hz		
电池	电压范围	30-50节12V电池, 偶数节可调, 默认40节		
输出	额定输出电压	1380V/400V/415V (线电压)		
	输出功率因数	1		
	额定输出频率	50/60Hz		
	电压精度	±1.0%		
	输出动态响应	<5% (0%-100%-0%阶跃负载)		
	动态恢复时间	<20ms (0%-100%-0%阶跃负载)		
	电压谐波失真	<2% (阻性负载), <5% (非线性负载)		
	逆变器过载	110%, 1小时后转旁路; 125%, 10分钟后转旁路; 150%, 1分钟后转旁路; >150%, 200ms后转旁路		
	频率精度	50/60Hz±0.1%		
	输出电流峰值比	3: 1		
系统	系统效率	正常模式>96%, 经济模式>99%		
	防护等级	IP20		
	通信接口	RS485, 并机卡, SNMP卡 (选配)		
	运行温度	0~40°C		
	存储温度	-25°C ~70°C		
	相对湿度	0~95% (无凝露)		
	噪音 (dB)	< 60		
尺寸	主机(mm) (宽x深x高)	545*750*650	545*750*827	545*750*1005
	模块(mm) (宽x深x高)	465*623*86		
重量	主机(kg)	86	98	108
	功率模块(kg)	19.8		

HPM系列高频模块化内置式UPS（10-50kVA模块）

产品说明

HPM系列高频模块化内置式UPS采用纯在线式双变换DCS控制技术，智能化程度高，带AI特性，对电网复杂电态有极高自适应能力，保证为负载提供稳定纯净的电能，具备高度智能化自管理能力，并对电网、负载、电池、发电机等综合系统运行的智能调控能力。高密度功率模块集约有机智能组合一体化系统，维护简易，实现真正无人值守机房，完美保卫机房等重要场合电力安全。

产品应用

◆ 金融、通信、交通、能源、电力、政府、军事等企事业单位企业中小型数据中心



HPM015M



HPM090/15



HPM060/15

产品优势

稳定可靠安全

- ◆ 138~485Vac超宽输入电压，40~70Hz超宽输入频率
- ◆ 功率模块和控制模块冗余设计，有效避免单点故障
- ◆ 数字化控制，适应各类恶劣电网环境，有效保护负载

绿色节能高效

- ◆ 输入功率因数高达0.99，输入谐波电流小于3%，运行效率高达96%
- ◆ 输出功率因数1.0，带载能力进一步提升
- ◆ 功率模块在低负载时智能休眠、智能轮换，进一步提升运行效率

智能操作简单

- ◆ 模块化设计，功率模块、旁路模块、控制模块均支持热插拔，易于维护
- ◆ 10/15/20/25/30kVA模块适配60/120/180kVA插框，50kVA模块适配100/200kVA插框
- ◆ 电池30~50节灵活可调，单节电池故障时避免客户更换整组电池，节约成本
- ◆ HPMJ系列内置式UPS可配置脚轮和侧面板机柜外独立使用。

HPM系列高频模块化内置式UPS（10-50kVA模块）技术参数



机器型号	HPM60J	HPM120J	HPM180J	HPM100J	HPM200J	
机器容量	60kVA (2孔)	120kVA (4孔)	180kVA (6孔)	100kVA (2孔)	200kVA (4孔)	
模块容量	HPM010M/10kVA, HPM015M/15kVA, HPM020M/20kVA HPM025M/25kVA, HPM030M/30kVA			HPM050M/50kVA		
主路输入	输入制式	3W+N+PE				
	输入电压	380V/400V/415V (线电压)				
	电压范围	138-485Vac; 305-485Vac不降频, 138-305Vac线性降频				
	输入频率	40Hz~70Hz				
	输入功率因数	> 0.99				
	输入电流谐波	THDi≤3% (100%线性负载); THDi≤5% (100%非线性负载)				
旁路	输入电压	380V/400V/415V (线电压)				
	电压范围	220Vac上限: 25% (可选+10%、+15%、+20%) 230Vac上限: 20% (可选+10%、+15%) 240Vac上限: 15% (可选+10%) 下限: -45%(可选-10%、-20%、-30%)				
	发电机接入	支持				
电池	电压范围	360VDC~600VDC, 30~50节偶数可选, 36~50节不降额				
	充电电流	模块最大充电电流: 10A				
输出	额定输出电压	380V/400V/415V (线电压)				
	输出功率因数	1				
	额定输出频率	50/60Hz				
	输出频率范围	市电模式: ±1%/±2%/±4%/±5%±10%可设; 电池模式:(50/60±0.1%)Hz				
	输出电压谐波	THDU≤2% (100%线性负载); THDU≤4% (100%非线性负载)				
	过载能力	110%, 1h后转旁路; 125%, 10min后转旁路; 150%, 1min后转旁路				
系统	系统效率	>96%				
	工作温度	0°C~40°C				
	存储温度	-25°C~55°C				
	相对湿度	0~95% (不凝露)				
	工作海拔	< 1500m				
	通讯接口	CAN、RS485、USB、SNMP卡 (选配)				
尺寸	内置(mm) (宽×深×高)	485×931×356	485×931×534	485×931×712	485×931×490	485×931×756
	内置(mm) (宽×深×高)	485×676×86 (2U)			483×681×130 (3U)	
重量	内置 (kg)	51	59	67	62	71
	功率模块 (kg)	10/15/20kVA: 19.5; 25/30kVA: 21			32	

产品说明

HPM系列一体化UPS是盛普威基于模块化UPS的在线式双变换技术，同时融合机房末端精密配电系统，在保证机房末端负载高质量不间断供电的同时，为其合理分配、管理电能，采用全模块化设计，可支持15-90kVA、30-120kVA和25-125kVA的平滑扩容，用户可按需选择多种配置方式及架构。一体化UPS还具有可靠高效、智能灵活的特点，可为客户的各类型机房供电场景提供理想的供电保护。

产品应用

- ◆企业中小型数据中心
- ◆电信与网络交换机房
- ◆金融分支机构，交通调度中心



产品优势

集成化

- ◆UPS输入柜、UPS、UPS输出柜、列头柜、空调配电柜等多柜合一，节省空间

模块化

- ◆功率模块支持热插拔，按需扩容，易于维护

高可靠

- ◆138V~485V超宽输入电压范围，40~70Hz超宽输入频率范围，适应恶劣电网环境

高可用

- ◆配置灵活易用，采用7英寸彩色触摸展屏，操作方便，电池节数可调

HPM系列一体化UPS技术参数

机器型号	HPM-YTH90/15	HPM-YTH120/30	HPM-YTH125/25
机柜容量	90kVA	120kVA	125kVA
模块容量	15kVA	30kVA	25kVA
模块数量	满配6个	满配4+1个	满配5+1个
主路输入	输入制式	3相+N线+地线	
	输入电压	380V/400V/415V (线电压)	
	输入频率	50/60Hz	
	输入功率因数	>0.99	
	电流谐波失真度	THDi<3% (100%线性负载)	
	电压范围	138 ~ 485VAC; 305 ~ 485VAC不降额, 138 ~ 305VAC线性降额	
	频率范围	40-70Hz	
旁路	旁路电压	380V/400V/415V (线电压)	
	电压范围	可设置, 220V上限: 25% (可选+10%、+15%、+20%) 230V上限: 20% (可选+10%、+15%) 240V上限: 15% (可选+10%) 下限: -45% (可选-10%、-20%、-30%)	
	旁路频率范围	50/60Hz (额定功率) ±1Hz, ±3Hz, ±5Hz	
电池	电压范围	360-600VDC (30-50节12V电池, 偶数节可调, 默认40节)	
输出	额定输出电压	380V/400V/415V(线电压)	
	输出功率因数	1	
	额定输出频率	50/60Hz	
	电压精度	±1%	
	输出动态响应	<5% (0% - 100% -0% 阶跃负载)	
	动态恢复时间	<20ms (0% - 100% -0% 阶跃负载)	
	输出电压谐波失真	<2% (阻性负载), <3% (非线性负载)	
逆变器过载	110%, 1小时后转旁路; 125%, 10分钟后转旁路; 150%, 1分钟后转旁路; >150%, 200ms后转旁路		
系统	系统效率	正常模式 > 96%, 经济模式 > 99%	
	防护等级	IP20	
	通信接口	RS485, 干接点, SNMP卡, EPO	
	运行温度	0-40°C	
	存储温度	-25°C ~ 70°C	
	相对湿度	0-95%(无凝露)	
配置	输入方式	单路MCCB/双路ATS输入	
	输入规格	250A	400A
	UPS配电	1×200A+2×160A, MCCB	3×250A, MCCB
	IT配电	2×20×32A/1P, MCB	2×24×32A/1P, MCB
动力配电	4×63A/3P (D特性), 3×16A/1P, MCB	8×63A/3P (D特性), 3×16A/1P, MCB	
尺寸	(宽*深*高)(mm)	2000×600×1100 or 1200	

EP-KL系列三进三出高频塔式UPS (300-800kVA)

产品说明

EP-KL系列高频塔式UPS采用纯在线式双变换DCS控制技术，智能化程度高，带AI特性，对电网复杂电态有极高自适应能力，保证为负载提供稳定纯净的电能，具备高度智能化自管理能力，并具有对电网、负载、电池、发电机等综合系统运行的智能调控能力。高密度功率模块集有机智能组合一体化系统，维护简易，实现真正无人值守机房，完美保卫机房等重要场合电力安全。



EP-KL600L

产品应用

- ◆ 金融、通信、交通、能源、电力、政府、军事等企事业单位总部数据中心与容灾中心
- ◆ 中大型智算中心
- ◆ 各类机构总部数据中心
- ◆ 各类容灾备份中心
- ◆ 大型体育中心

产品优势

绿色节能高效

- ◆ 输入功率因数高达0.99，输入谐波电流小于3%，整机效率高达96%，绿色环保，高效节能采用独立的数字化DSP，逆变三电平技术

稳定安全可靠

- ◆ 超宽输入电压范围，超宽输入频率范围，适应恶劣电网环境，适应各种燃油发电机接入

智能自适应强

- ◆ 单柜容量可达300kVA，比传统UPS节约占地50%以上。
- ◆ 具有智慧充电管理模式，可设定充电电流、恒流、恒压和浮充电模式，状态可自动调整平滑切换。确保系统平衡。
- ◆ 电池节数宽范围可调，实现精确配置，智能化电池管理方案，延长电池使用寿命
- ◆ 设备运行可视化，7寸触屏集中显示，简单直观；多种监控方式采集接口，实现平滑接入远程监控运维平台；

EP-KL系列三进三出高频塔式UPS (300-800kVA) 技术参数



机器型号	EP-KL300L	EP-KL400L	EP-KL500L	EP-KL600L	EP-KL800L	
机器容量	300kVA	400kVA	500kVA	600kVA	800kVA	
主路输入	输入制式	3相+N线+地线				
	输入电压	380V/400V/415V (线电压)				
	输入频率	50/60Hz				
	输入功率因数	>0.99				
	电流谐波失真度	THDi<3% (100%线性负载)				
	电压范围	138~485Vac				
	频率范围	40-70Hz				
旁路	旁路电压	380V/400V/415V (线电压)				
	电压范围	可设置, 默认 -20% ~ +15%; 上限: +10%, +15%, +20%, +25%; 下限: -10%, -15%, -20%, -30%, -40%				
	旁路频率范围	50/60Hz (额定功率) ±1Hz, ±3Hz, ±5Hz				
电池	电压范围	30-50节12V电池, 偶数节可调, 默认40节				
输出	输出功率因数	1				
	额定输出电压	380V/400V/415V(线电压)				
	额定输出频率	50/60Hz				
	电压精度	±1.0%				
	输出动态响应	<5% (0% - 100% -0% 阶跃负载)				
	动态恢复时间	<20ms (0% - 100% -0% 阶跃负载)				
	输出电压谐波失真	<2% (线性负载), <5% (非线性负载)				
	逆变器过载	110%, 1小时后转旁路; 125%, 10分钟后转旁路; 150%, 1分钟后转旁路; >150%, 200ms后转旁路				
	频率精度	50/60Hz±0.1%				
	输出电流峰值比	3:1				
系统效率	正常模式:96%, 经济模式:99%					
系统	防护等级	IP20				
	通信接口	RS485, 干接点, SNMP卡, EPO				
	运行温度	0-40°C				
	存储温度	>0-25°C ~ 70°C99				
	相对湿度	0-95%(无凝露)				
	噪音(dB)	<60dB				
尺寸	主机(mm) (宽x深x高)	600*850*2000		1200*850*2000	2400*850*2000	
	重量	主机(kg)	452	863	971	1042

EP-KL系列三进三出高频塔式UPS (10-200kVA)

产品说明

EP-KL系列三进三出高频塔式UPS采用纯在线式双变换DCS控制技术，智能化程度高，带AI特性，对电网复杂电态有极高自适应能力，保证为负载提供稳定纯净的电能，具备高度智能化自管理能力，并对电网、负载、电池、发电机等综合系统运行的智能调控能力。高密度功率模块集约有机智能组合一体化系统，维护简易，实现真正无人值守机房，完美保卫机房等重要场合电力安全。

产品应用

金融、通信、交通、能源、电力、政府、军事等企事业单位企业中小型数据中心



EP-KL60L

EP-KL160L

产品优势

高稳定可靠性

- ◆ 超宽输入电压范围，自适应恶劣电网环境
- ◆ 输入频率范围大，可接入柴油发电机
- ◆ 输出可承受100%三相不平衡负载，使用方便

绿色节能高效

- ◆ 整机效率大于96%
- ◆ 输入功率因数高达0.99，输入谐波电流小于3%
- ◆ 采用独立的数字化DSP，逆变三电平技术

超强带载能力

- ◆ 超强带载能力，负载适应性强，兼容发电机运行
- ◆ 支持4台并联和共用电池组
- ◆ 所有电路板均采用三防工艺，适应恶劣环境

智能操作简易

- ◆ 4.3英寸彩色触摸屏，易于操作
- ◆ 智能管理功能，支持RS485、CAN接口、SNMP（选配）、三遥功能
- ◆ 电池30~50节可调，减少后期设备维护成本

EP-KL系列三进三出高频塔式UPS10-200kVA技术参数



机器型号	EP-KL010L	EP-KL015L	EP-KL020L	EP-KL030L	EP-KL040L	EP-KL060L	EP-KL080L	EP-KL100L	EP-KL120L	EP-KL160L	EP-KL180L	EP-KL200L	
机器容量	10kVA	15kVA	20kVA	30kVA	40kVA	60kVA	80kVA	100kVA	120kVA	160kVA	180kVA	200kVA	
输入	接线制式	三线五线											
	额定输入电压	380/400/410VAC											
	输入电压范围	138~485VAC											
	输入频率范围	50/60Hz±6HZ											
	输入功率因数	≥0.99											
	输入电流谐波 (THDI)	≤4% (线性负载), ≤5% (非线性负载)											
	旁路电压范围	220Vac上限: 25% (可选+10%、+15%、+20%) 230Vac上限: 20% (可选+10%、+15%) 240Vac上限: 15% (可选+10%) 下限: -45%(可选-10%、-20%、-30%)											
	发电机接入	支持											
输出	接线制式	三相五线											
	额定输入电压	380/400/415VAC											
	输出功率因数	0.9											
	电压精度	±1%											
	输出频率	市电模式: ±1%/±2%/±4%/±5%±10%可设; 电池模式: (50/60±0.1%) Hz											
	电流峰值比	3:1											
	输出电压谐波 (THDV)	≤2% (100%线性负载); ≤4% (100%非线性负载)											
	整机效率	> 95.0%											
过载能力	110%负载, 持续60min后转旁路; 125%负载, 持续10min后转旁路; 150%负载, 持续1min后转旁路												
电池	电池电压	±180V~±300Vdc (30~50偶数节可选)											
	充电电流	最大5A	最大10A	最大15A	最大20A	最大30A	最大40A						
切换时间	市电模式转旁路模式: 0ms(跟踪); 市电模式转电池模式: 0ms												
环境	工作温度	0°C~40°C											
	存储温度	-25°C~55°C											
	湿度范围	0~95%(不凝露)											
	工作海拔高度	< 1500米											
噪音 (1米距离)	< 55dB			< 58dB			< 60dB			< 65dB			
功能	告警功能	过载、市电异常、UPS故障、电池欠压等多种告警功能											
	保护功能	电池欠压、输出过欠压、短路、过载、过温、风扇故障报警											
	通讯接口	CAN、RS485、FE、并机卡、SNMP卡 (选配)											
其他	尺寸(mm) (宽x深x高)	250×720×535				250×868 ×862		440×885×1200				530×890×1300	
	重量(kg)	33.2	33.6	34.1	35.2	40.2	70.5	141	161	163	194	221	221
	执行标准	YD/T 1095-2018											

YDC系列三进单出高频塔式UPS (10-20kVA)

产品说明

YDC系列10-20kVA高频塔式UPS,三相输入,单相输出,纯在线式双变换技术,产品和应用极为成熟,特别适合小型负载场景的电力安全保护供电解决方案,能智能自适应各类电网问题。可灵活配置16-20节铅酸蓄电池,为负载提供稳定、高质量电源,内置于服务器机柜,美观而且不占空间。

产品应用

政府事业单位、中小型企业、大型企业分支机构、银行网点等小型化数据中心网络、通信系统、自动控制系统、精密仪器设备、智慧楼宇等各类交流供电设备应用场景。

产品优势

技术成熟先进

- ◆ YDC系列是双变换纯在线式UPS,采用行业成熟的双DSP全数字化控制技术。
- ◆ 电压输入范围和频率范围适应特宽,能够智能自适应谐波、浪涌、电压波动、尖峰等各种电网负面影响,并输出纯净稳定正弦波电能。

稳定安全可靠

- ◆ 具有开机自诊断功能,保证开机即安全,运行即可靠,并具有直流冷启动功能。
- ◆ 机器设计带自保护强大功能,对输出过载、输出短路、逆变器过温、电池欠压和电池过充等具有完美保护。机器开机运行即自主自我安全监控管理,主机和负载即进入安全无人值守工作状态,系统非常安全稳定。

卓越智能管理

- ◆ 机器智能管理设计支持RS232/USB通讯、EPO接口、可选SNMP卡/干接点等网络管理接口,智慧链接各类管理终端,实现工业互联网全球远程三遥监管。
- ◆ 具有智慧充电管理模式,可设定充电电流、恒流、恒压和浮充充电模式,状态可自动调整平滑切换。确保系统平衡。



YDC-SDTJ010L



YDC-SDTJ020L

YDC系列三进单出高频塔式UPS10-20kVA技术参数



机器型号	YDC-SDTJ010L	YDC-SDTJ015L	YDC-SDTJ020L
机器容量	10kVA	15kVA	20kVA
输入	接线制式	三相五线	
	额定输入电压	360/380/398/415VAC	
	输入电压范围	190~520VAC	
	输入频率范围	50/60Hz±6Hz	
	输入功率因数	≥0.94	
输出	接线制式	1W+N+PE	
	额定输入电压	208/220/230/240VAC	
	输出功率因数	0.8(16-17PCS电池)/0.9(18-19PCS电池)/1.0(20PCS电池)	
	电压精度	±1%	
	输出频率	在线模式: 跟随市电频率, 电池模式: (50/60±0.1%) Hz	
	电压谐波	≤3% (线性负载), ≤5% (非线性负载)	
	整机效率	≥96.0%	
过载能力	市电模式: Load≤110%, 持续30min; ≤130%, 持续10min; ≤150%, 持续30s; >150%, 持续200ms 电池模式: Load≤110%, 持续10min; ≤130%, 持续1min; ≤150%, 持续10s; >150%, 持续200ms		
电池	电池节数	16-20pcs	
	充电电流	默认1A, 1~12A可调	
切换时间	市电转电池0ms, 市电转旁路0ms		
环境	工作温度	0°C~40°C	
	存储温度	-15°C~60°C(无电池)	
	湿度范围	20~95%(不凝露)	
	工作海拔高度	<1000米	
其他	通讯接口	RS232, USB, EPO, SNMP卡/Modbus卡/干接点卡(可选)	
	尺寸(mm) (宽×深×高)	190×660×330	
	重量(kg)	19.9	20.2

YDC系列单进单出高频塔式UPS (1-10kVA)

产品说明

YDC系列单进单出高频塔式UPS, 采用先进的在线式双变换DSP技术, 标机内置电池, 体积小身轻, 产品和应用极为成熟, 特别适合小型负载机架安装使用场景的电力安全保护供电解决方案, 机器能够智能自适应各类电网问题并输出纯净稳定的电能。



YDC-DDTJ006S



YDC-DDTJ010S

产品应用

政府事业单位、中小型企业、大型企业分支机构、银行网点等小型化数据中心网络、通信系统、自动控制系统、精密仪器设备、智慧楼宇等各类交流供电设备应用场景

产品优势

技术成熟先进

- ◆ YDC系列是双变换纯在线式UPS, 采用行业成熟的双DSP全数字化控制技术。
- ◆ 电压输入范围和频率范围适应特宽, 能够智能自适应谐波、浪涌、电压波动、尖峰等各种电网负面影响, 并输出纯净稳定正弦波电能。

稳定安全可靠

- ◆ 具有开机自诊断功能, 保证开机即安全, 运行即可靠, 并具有直流冷启动功能。
- ◆ 机器设计带自保护强大功能, 对输出过载、输出短路、逆变器过温、电池欠压和电池过充等具有完美保护。机器开机运行即自主自我安全监控管理, 主机和负载即进入安全无人值守工作状态, 系统非常安全稳定。

卓越智能管理

- ◆ 机器智能管理设计支持RS232/USB通讯、EPO接口、可选SNMP卡/干接点等网络管理接口, 智慧链接各类管理终端, 实现工业互联网全球远程三遥监管。
- ◆ 具有智慧充电管理模式, 可设定充电电流、恒流、恒压和浮充充电模式, 状态可自动调整平滑切换。确保系统平衡。

YDC系列单进单出高频塔式UPS1-10kVA技术参数



机器型号	YDC-DDTJ001L YDC-DDTJ001S	YDC-DDTJ002L YDC-DDTJ002S	YDC-DDTJ003L YDC-DDTJ003S	YDC-DDTJ006L YDC-DDTJ006S	YDC-DDTJ010L YDC-DDTJ010S
机器容量	1kVA	2kVA	3kVA	6kVA	10kVA
输入	接线制式	单相三线			
	额定输入电压	208/220/230/240VAC			
	输入电压范围	110-300VAC			
	输入频率范围	50/60Hz±6HZ			
	输入功率因数	≥0.99			
	输入电流谐波 (THDI)	≤4% (线性负载), ≤5% (非线性负载)			
输出	接线制式	单相三线			
	额定输入电压	208/220/230/240VAC			
	输出功率因数	1			
	电压精度	±1%			
	输出频率	在线模式: 跟随市电频率, 电池模式: (50/60±0.1%)Hz			
	电流峰值比	3:1			
	输出电压谐波 (THDV)	≤3%(100%线性负载); ≤5%(100%非线性负载)			
	整机效率(市电)	≥95%			
	整机效率(电池)	≥87.5%			
过载能力	市电模式: Load≤110%, 持续30min; ≤130%, 持续10min; ≤150%, 持续30s; >150%, 200ms				
电池	标机电池节数	2	4	6	16~20节, 默认16节
	长机电池节数	3	6	8	
	充电电流	1A	默认1A, 标机1~4A, 长机1~12A可调		默认1A, 1-12A可调
切换时间	市电转电池0ms, 市电转旁路0ms				
环境	工作温度	0°C~40°C			
	存储温度	-15°C~60°C(无电池)			
	湿度范围	20~95%(无凝露)			
	工作海拔高度	<1000米			
	噪音	<45dB			
通讯接口	RS232, RS485, 并机卡, 干接点卡(选配), SNMP卡(选配)				
长机/标机尺寸(mm) (宽x深x高)	145*283*220	145*395*220	145*395*220 190*395*320	190*395*320 190*456*692	
长机/标机重量(kg)	4.1/8.2	5.1/14.1	6.0/19.4	8.3/51.1	9.6/52.4

EP-JJ系列三进三出高频机架式UPS (10-40kVA)

产品说明

EP-JJ系列UPS采用先进的纯在线式双变换DCS数字控制技术，可支持三进三出、三进单出、单进单出，具备完善的智能监控及网络管理功能，能够智能适应电网各种不稳定问题，输入功率因数高和低输入电流谐波，输入电压范围宽，产品绿色环保，效率高。整机插入服务器机柜，体积小，美观精巧。

产品应用

适合政府事业单位、医院、教育、交通、各类企业中小型数据中心、通信、金融、证券等分支机构数据中心、精密仪器设备等场合。



EP-JJ040L



EP-JJ040L

产品优势

高稳定可靠性

- ◆ DSP数字化控制，控制系统更加稳定可靠
- ◆ 采用输入功率因数校正（PFC）技术，输入功率因数高达0.99
- ◆ 超宽输入电压范围，适应恶劣电网环境

卓越智能管理

- ◆ 智能充电管理：30-50节电池数量可选
- ◆ 丰富选件，RS485接口，并机板，SNMP卡（选配），干接点卡（选配）
- ◆ 事件记录功能，全面监控关键参数，实现故障可控可管

高自我适应力

- ◆ 超强带载能力，负载适应性强、兼容发电机运行
- ◆ 10/15/20kVA机型兼容三三/三单/单单制式切换
- ◆ 支持4台并联和共用电池组

容易操作使用

- ◆ 人机界面友好，实时监控
- ◆ 大英寸触摸彩屏，操作便捷
- ◆ 机架塔式互转设计，适合标准机柜和通用环境使用

EP-JJ系列三进三出高频机架式UPS10-40kVA技术参数



机器型号	EP-JJ010L	EP-JJ015L	EP-JJ020L	EP-JJ030L	EP-JJ040L
机器容量	10kVA	15kVA	20kVA	30kVA	40kVA
输入	接线制式	三相五线或单相三线			三相五线
	额定输入电压	380/400/415Vac或220/230/240Vac			380/400/415Vac
	输入电压范围	138 ~ 485Vac或85 ~ 270Vac			138 ~ 485Vac
	输入频率范围	40Hz~70Hz			
	输入功率因数	≥0.99			
	电流谐波	≤3% (100%线性负载) ; ≤5% (100%非线性负载)			
	旁路电压范围	220Vac上限: 25% (可选+10%、+15%、+20%) 230Vac上限: 20% (可选+10%、+15%) 240Vac上限: 15% (可选+10%) 下限: -45%(可选-10%、-20%、-30%)			
发电机接入	支持				
输出	接线制式	三相五线或单相三线			三相五线
	额定输入电压	380/400/415Vac或220/230/240Vac			380/400/415Vac
	输出功率因数	0.9			
	输出频率	市电模式: ±1%/±2%/±4%/±5%±10%; 电池模式: 50/60±0.1%Hz			
	电压谐波	≤2% (100%线性负载) ; ≤4% (100%) 非线性负载			
	整机效率	> 95.0%			
	过载能力	110%负载, 持续60min后转旁路; 125%负载, 持续10min后转旁路; 150%负载, 持续1min后转旁路			
电池	电池电压	±180V/192V/±204V/±216V/±228V/±240V/±252V/±264V/±276V/±288V/±300Vdc (30/32/34/36/38/40/42/44/46/48/50节可选)			
	充电电流	最大5A		最大10A	
切换时间	市电模式转旁路模式: 0ms(跟踪); 市电模式转电池模式: 0ms				
环境	工作温度	0°C~40°C			
	存储温度	-25°C~55°C			
	湿度范围	0~95% (不凝露)			
	工作海拔高度	< 1500米			
	噪音	< 55dB			
其他	通讯接口	RS232, RS485, 并机卡, 干接点卡 (选配), SNMP卡 (选配)			
	尺寸(mm) (宽*深*高)	438*728*130			
	重量(kg)	23.2	23.7	24.1	26.3

YDC系列三进单出高频机架式UPS (10-20kVA)

产品说明

YDC系列10-20kVA高频机架式UPS,三相输入,单相输出,纯在线式双变换技术,内置于服务器机柜,体小身轻,美观精致。技术、产品和应用极为成熟,特别适合小型负载场景的电力安全保护供电解决方案,能智能自适应各种电网问题。可灵活配置16-20节铅酸蓄电池,为负载提供稳定、高质量电能。

产品应用

政府事业单位、银金融网点等小型化数据中心网络、通信系统、自动控制系统、精密仪器设备、中小型企业、大型企业分支机构、智慧楼宇等各类交流供电设备应用场景。



YDC-SDJ020



YDC-SDJ010L

产品优势

技术成熟先进

- ◆ YDC系列是双变换纯在线式UPS,采用行业成熟的双DSP全数字化控制技术。
- ◆ 适配电网能力特别强,电压输入范围和频率范围适应特宽,能够智能自适应谐波、浪涌、电压波动、尖峰等各种电网负面影响,并输出纯净稳定正弦波电能。

稳定安全可靠

- ◆ 具有开机自诊断功能,保证开机即安全,运行即可靠,并具有直流冷启动功能。
- ◆ 机器设计带自保护强大功能,对输出过载、输出短路,逆变器过温、电池欠压和电池过充等具有完美自适应保护。
- ◆ 机器开机运行即自主安全监控管理,主机和负载即进入安全无人值守工作状态,系统非常安全稳定。

卓越智能管理

- ◆ 机器智能管理设计支持RS232/USB通讯、EPO接口、可选SNMP卡/干接点等网络管理接口,智慧链接各类管理终端,实现工业互联网全球远程三遥监管。
- ◆ 机带智慧充电管理模式,可设定充电电流、恒流、恒压和浮充充电模式,状态可自动调整平滑切换。确保系统平衡稳定。

YDC系列三进单出高频机架式UPS 10-20kVA技术参数



机器型号	YDC-SDJ010L	YDC-SDJ015	YDC-SDJ020
机器容量	10kVA	15kVA	20kVA
输入	接线制式	三相五线	
	额定输入电压	360/380/398/415VAC	
	输入电压范围	190~520VAC	
	输入频率范围	50/60Hz±6Hz	
	输入功率因数	≥0.94	
输出	接线制式	单相三线	
	额定输入电压	208/220/230/240VAC	
	输出功率因数	0.8(16-17PCS电池)/0.9(18-19PCS电池)/1.0(20PCS电池)	
	电压精度	±1%	
	输出频率	在线模式: 跟随市电频率, 电池模式: (50/60±0.1%) Hz	
	电压谐波	≤3% (线性负载), ≤5% (非线性负载)	
	整机效率	≥93.0%	
	过载能力	市电模式: Load≤110%, 持续30min; ≤130%, 持续10min; ≤150%, 持续30s; > 150%, 持续200ms 电池模式: Load≤110%, 持续10min; ≤130%, 持续1min; ≤150%, 持续10s; > 150%, 持续200ms	
电池	电池节数	16-20pcs	
	充电电流	默认1A, 1~12A可调	
切换时间	市电转电池0ms, 市电转旁路0ms		
环境	工作温度	0°C~40°C	
	存储温度	-15°C~60°C(无电池)	
	湿度范围	20~95%(不凝露)	
	工作海拔高度	<1000米	
其他	通讯接口	RS232, USB, EPO (可选), SNMP卡 (可选)	
	尺寸(mm) (宽×深×高)	438×680×87	
	重量(kg)	19.4	19.6

产品说明

YDC系列1-10kVA高频机架式UPS,单进单出,采用先进的纯在线式双变换DSP技术,标机可内置电池,体小身轻,美观精致。技术、产品和应用极为成熟,特别适合小型负载机架安装使用场景的电力安全保护供电解决方案,机器能够智能自适应各种电网的不安全问题,并输出纯净稳定的电能给负载。

产品应用

政府事业单位、金融网点等小型化数据中心网络、通信系统、自动控制系统、精密仪器设备、中小型企业、大型企业分支机构、智慧楼宇等各类交流供电设备应用场景。



YDC-DDJJ006L



YDC-DDJJ010L

产品优势

技术成熟先进

- ◆ YDC系列是双变换纯在线式UPS,采用行业成熟的双DSP全数字化控制技术。
- ◆ 适配电网能力特别强,电压输入范围和频率范围适应特宽,能够智能自适应谐波、浪涌、电压波动、尖峰等各种电网负面影响,并输出纯净稳定正弦波电能。

稳定安全可靠

- ◆ 具有开机自诊断功能,保证开机即安全,运行即可靠,并具有直流冷启动功能。
- ◆ 机器设计带自保护强大功能,对输出过载、输出短路、逆变器过温、电池欠压和电池过充等具有完美自适应保护。
- ◆ 机器开机运行即自主安全监控管理,主机和负载即进入安全无人值守工作状态,系统非常安全稳定。

卓越智能管理

- ◆ 机器智能管理设计支持RS232/USB通讯、EPO接口、可选SNMP卡/干接点等网络管理接口,智慧链接各类管理终端,实现工业互联网全球远程三遥监管。
- ◆ 机带智慧充电管理模式,可设定充电电流、恒流、恒压和浮充充电模式,状态可自动调整平滑切换。确保系统平衡稳定。

机器型号	YDC-DDJJ001L YDC-DDJJ001S	YDC-DDJJ002L YDC-DDJJ002S	YDC-DDJJ003L YDC-DDJJ003S	YDC-DDJJ006L YDC-DDJJ006S	YDC-DDJJ010L YDC-DDJJ010S
机器容量	1kVA	2kVA	3kVA	6kVA	10kVA
输入	接线制式	单相三线			
	额定输入电压	208/220/230/240VAC			
	输入电压范围	110~300VAC			
	输入频率范围	50/60Hz±6HZ			
	输入功率因数	>0.99			
	输入电流谐波(THDI)	≤4%(100%线性负载);≤5%(100%非线性负载)			
输出	接线制式	单相三线			
	额定输入电压	208/220/230/240VAC			
	输出功率因数	1			
	电压精度	±1%			
	输出频率	在线模式:跟随市电频率, 电池模式:(50/60±0.1%)Hz			
	电流峰值比	3:1			
	输出电压谐波(THDV)	≤3%(100%线性负载);≤5%(100%非线性负载)			
	整机效率(市电)	≥95%			
	整机效率(电池)	≥85%			
	过载能力	市电模式:Loads110%, 持续30min;130%, 持续10min;150%, 持续30s;>150%, 200ms			
电池	标机电池节数	2	4	6	16 (不含电池单独配电池)
	长机电池节数	3	6	8	16~20节, 默认16节
	充电电流	1A	默认1A, 标机1~4A, 长机1~12A可调		默认1A, 1-12A可调
切换时间	市电转电池0ms, 市电转旁路0ms				
环境	工作温度	0°C~40°C			
	存储温度	-15°C~60°C(无电池)			
	湿度范围	20~95%(不凝露)			
	工作海拔高度	<1000米			
	噪音	<45dB			
通讯接口	RS232, RS485, 并机卡, 干接点卡(选配), SNMP卡(选配)				
长机/标机尺寸(mm) (宽x深x高)	438*310*87	438*510*87		438*490*87	
长机/标机重量(kg)	5.2/9.1	8.0/15.9	8.2/20.2	8.8	10.6

产品说明

SPW-XE48系列逆变电源采用先进的SPWM和CPU控制技术，控制精确，输入输出隔离，安全高效，可靠性好，尤其对感性负载的冲击承受能力强。该系列产品不仅体积小，重量轻，外形美观，安装维护简便，操作简单，噪音低，反灌杂音低，无污染，还具有实时数据采集和远程通讯功能，为广大系统用户实施网络管理和远程监控提供了便利。该逆变器不仅仅适用于通讯行业，同时也适用于其它对供电品质要求较高的场合。



功能简介

- 1、采用智能化微电脑CPU控制技术，控制线路简洁、可靠，快速响应外部环境的变化;
- 2、采用SPWM脉宽调制技术，输出为稳频稳压、滤除杂讯、失真度低的纯净正弦波;
- 3、带载能力强、负载兼容性好，内置旁路开关，提高了逆变电源供电的连续性、可靠性;
- 4、直流输入端采用先进的反灌杂音抑制技术，与其他共用直流屏的通讯设备互不干扰，交流输入端采用多重滤波，消除市电电网的干扰，满足应用系统需要主用交流电源的需求;
- 5、可灵活设置为AC主供型和DC主供型; AC主供型逆变电源在有市电时，处于市电输出，当市电输入故障时自动切换到逆变输出; DC主供型逆变电源在有市电时，处于逆变输出，当直流输入故障时自动切换到市电输出;
- 6、设计完善，允许在开机状态下切断直流，自动切换到市电旁路，不影响负载的供电，方便对蓄电池进行维护和更换;
- 7、在出现电池电压高/低、过载告警关断输出后，电池电压恢复正常，电源自动恢复输出，消除了过载现象1分钟后，电源自动恢复输出，此项功能于无人值守的通讯基站;
- 8、支持LCD显示功能，让客户随时了解机器内部工作状态，采用1602B、122*32点阵，蓝色背景，银白色字幕;
- 9、支持交流开机功能，用于直流故障情况下开机;
- 10、支持远程通讯功能，利用监控软件实时了解电源工作情况（选配）;
- 11、支持TCP/IP协议功能，利用监控软件走以太网的方式进行远程监控（单台/多台）实时了解电源工作情况（选配）;
- 12、提供三组无源干结点（有单独的干结点接口），分别用于直流输入故障（1,2脚）、交流输入故障（5,6脚）和交流输出故障（3,4脚）告警。

使用说明

- 1、为了保护蓄电池，只有当蓄电池电压处于 开机电压 范围之内时，逆变器才能正常开机。
- 2、开机进入工作状态后，只要蓄电池电压处于 关断电压 范围之内，逆变器都能正常工作。当蓄电池电压降到 开机电压 下限时会有电压低告警,继续下降到 关断电压 下限时逆变器关机。
- 3、确认按照设备标识规范连接线缆。
- 4、提供RS485和干接点通信监控功能,LED显示设备工作状态。

SPW-XE48系列高频小功率逆变电源参数

机器型号	SPW-XE48-3K	SPW-XE48-5K	SPW-XE48-8K	SPW-XE48-10K	
技术指标(VA)	3K	5K	8K	10K	
直流输入	额定输入电压 (Vdc)	SPW-XE48-3K	SPW-XE48-5K	SPW-XE48-8K	SPW-XE48-10K
	额定输入电流 (A)	63A	104A	167A	210A
	交流电压	45.5V~57V			
	交流电压	≤10%			
交流旁路输入	允许旁路电压 (Vac)	260V~180V(±10V)			
	额定输入电流 (A)	13.6A	22.7A	36.4A	45.4A
	旁路转换时间 (ms)	≤5ms			
交流输出	额定容量 (VA)	3K	5K	8K	10K
	额定输出功率 (W)	2400	3500	5600	7000
	逆变输出电压及频率	220Vac, 50HZ			
	逆变输出电流 (A)	10.8	16	25.4	31.8
	输出电压精度 (V)	220±1.5%			
	输出频率精度 (Hz)	50±0.1%			
	波形	纯正弦波			
	波形失真率 (THD)	≤3% (线性负载)			
	动态响应时间	5%(负载0←→100%)			
	功率因数 (PF)	0.8/0.7			
	过载能力	105~125%持续不小于50s, 126~200%持续不小于500ms			
	空调带载特性	允许带载3匹空调1台(变频)			
	逆变效率 (80%阻性负载)	≥85%			
旁路转换时间 (ms)	≤5ms				
工作环境	绝缘强度 (输入和输出)	1500Vac, 1分钟			
	噪音 (1米)	≤40dB			
	使用环境温度	-20°C~+50°C			
	湿度	0~90%, 不结露			
使用海拔 (m)	≤2000				
指示	LCD液晶显示	输入输出电压、频率、输出电流、温度、百分比等			
	逆变器状态	市电正常、逆变正常、电池欠压、输出过载			
其他	尺寸(mm) (宽x深x高)	482*440*88	482*440*88	482*440*176	482*440*176

产品说明

专为电力行业设计的在线式不间断电源系统，该系列UPS采用CPU控制，运用高频载波技术及IGBT功率器件，具有工频、双变换、在线式、零转换等特点。正常时市电经过隔离、整流滤波后变成直流，直流通过逆变器变成交流后再提供给负载供电；若市电输入异常或断电时，则由电力系统后备的110VDC或220VDC直流屏经逆止二极管逆变供电。当直流屏欠压或断电时静态开关切换到旁路供电；市电恢复正常时自动切换到市电逆变供电。若逆变器过载或故障时，转为旁路供电，同时发出警告信号。



SDL80-120

产品应用

◆适用于发电厂、变电站、配电所等

产品优势

高可靠

- ◆ 工频、双变换在线式工作模式，纯正弦波输出
- ◆ 三端口电气隔离
- ◆ 静态开关零间断切换
- ◆ 具有过压、欠压、过流、短路等多种保护功能

智能管理

- ◆ CPU全数字智能型检测及控制
- ◆ 无源干接点和485监控

便捷灵活

- ◆ 液晶和指示灯操作监控界面
- ◆ 采用电力标准屏柜设计
- ◆ 直观的数显式表头指示

SDL系列单进单出电力UPS 3-120kVA参数

机器型号	SDL3-15	SDL20-30	SDL40-60	SDL80-120
机器容量	3-15kVA	20-30kVA	40-60kVA	80-120kVA
输入	交流电压	AC220V±25% / AC380V±25%		
	直流电压	DC220V / DC192V / DC110V		
	频率	50Hz±10%		
输出	输出电压	AC220V±1%		
	频率	50Hz±0.5%		
	波形	100%纯正弦波，线性负载谐波失真率<3%		
	过载应对	两级保护		
	功率因数	0.8		
	波峰因数	3:1		
	效率	≥90%		
转换时间	0ms			
保护	错误接线	保护并声光报警		
	过载	一级声光报警，二级超过60秒自动转旁路输出，降低负载后自动恢复		
	短路	系统自动转旁路输出，并声光报警		
	故障	系统自动转旁路输出，并声光报警		
	电磁抗扰/兼容	满足GB-7260.2要求		
显示	液晶显示	输入/输出参数，电压、电流、频率等		
	指示灯	逆变状态、输出状态、过载、故障		
报警	市电异常	声光报警，蜂鸣器和显示屏同时报警		
	直流异常	声光报警，蜂鸣器和显示屏同时报警		
	旁路异常	声光报警，蜂鸣器和显示屏同时报警		
	过载	一级保护声光报警，二级保护声光报警		
	系统故障	长鸣		
通讯	RS485	Modbus标准协议/通合协议		
	干接点	逆变状态、旁路状态、故障+交流异常、直流异常、装置过载+备用		
环境	工作温度	-5°C~40°C		
	相对湿度	0-95% 无凝结		
	绝缘强度	1500VAC 1min(输入、输出)		
	冷却方式	强制风冷		
	噪音	< 50dB 距离设备正面1米处		

产品概述

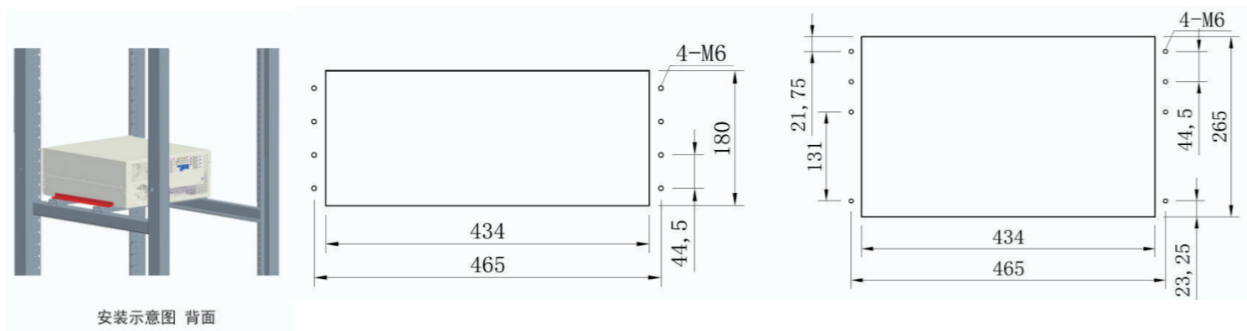
完全按照工频UPS的电路拓扑设计
 输入:AC220V;DC220V/110V;
 输出:220V/50Hz纯正弦交流电;
 输入输出均采用工频变压器隔离;
 模块化设计,可多台并机;
 完全符合DL/T 1074-2019电力行业标准。

产品特点

- ◆ DSP全数字化控制
- ◆ 无主从并机
- ◆ 主机快速更换:核心部件设计成独立单元,可快速插拔更换。
- ◆ 带载能力强:支持满载瞬间启动。
- ◆ 自带旁路:优先级用户自定义,切换时间 $\leq 4\text{ms}$ 。
- ◆ 监控管理:液晶显控、RS485通信接口、Modbus协议、6个干接点。
- ◆ 保护功能:具有输入输出过、欠压,过温,短路等保护功能。
- ◆ 安装方式:可进标准电力、通信机柜安装;
- ◆ 设计标准:DL/T 1074-2019



面板开孔尺寸图



产品优势

稳定可靠安全

- ◆ 超宽的输入电压和频率范围,有效减少转电池次数,延长电池寿命
- ◆ 内置输出隔离变压器,减小零地电压和负载谐波电流对逆变器的影响
- ◆ 超强的负载适应性和输出过载和短路能力,恶劣工况设备各不损坏
- ◆ 散热系统独立设计,确保恶劣环境下系统的高可靠性
- ◆ 在线式双变换技术,为客户提供稳定可靠的供电

卓越自适应能力

- ◆ 超宽输入电压与频率范围,适应恶劣电网环境,适应各种燃油发电机接入
- ◆ DSP全数字化控制,有效提高了系统的可靠性

S系列工频电力UPS技术参数

规格型号	输入电压		额定功率	
	DC110V	DC220V	3kVA	5kVA
	单机	单机	S103BD	S105BD
	并机	并机	S103AD	S105AD
整机参数	并机数量	可并机型号最大并机数量为2台;并机均流不平衡度不超过 $\pm 5\%$		
	尺寸(mm) (宽x深x高)	426*460*177.5		426*460*262.5
	重量(kg)	52.5		77
	效率	交流输入供电效率 $> 83.5\%$;直流输入供电效率 $> 86\%$		
	输入功率因数	> 0.95		
	接触漏电流	$< 3.5\text{mA}$		
	可为噪音声	半载 $< 50\text{dB}$;满载 $< 55\text{dB}$		
	监控	液晶和指示灯显示/RS485通信接口/Modbus协议/6个干接点/具备三遥功能		
交流输入	输入电压	AC220V(-15%~+20%)		
	频率	50Hz($\pm 2\%$)		
	电压谐波含量	$\leq 10\%$		
	谐波电流	各次谐波电流含有率 $\leq 30\%$		
直流输入	输入电压	DC220/110V(80%~120%)		
	纹波系数	对直流母线的反灌纹波电压有效值系数 $< 0.5\%$		
	启动冲击电流	直流输入冲击电流不超过额定电流150%		
交流输出	输出电压	AC220V(不超过 $\pm 1\%$)		
	输出频率	50Hz(不超过 $\pm 0.2\%$)		
	动态电压瞬变范围	不超过额定输出电压 $\pm 5\%$		
	瞬变响应恢复时间	$< 10\text{ms}$		
	同步精度	$\leq \pm 2\%$		
旁路	输入电压	AC220V		
	切换时间	$\leq 4\text{ms}$		
保护和故障报警	过压和欠压保护	交流输入、直流输入、逆变输出、旁路,均具有过、欠压保护		
	过载和短路保护	功率 $\leq 105\%$,正常运行/105% $<$ 功率 $\leq 125\%$,运行时间 $> 10\text{min}$ 125% $<$ 功率 $\leq 150\%$,运行时间 $> 1\text{min}$ /功率 $> 150\%$,立刻转旁路		
	报警项	交流输入异常/直流输入异常/旁路输入异常/输出过、欠压/逆变状态/旁路状态		
环境要求	工作环境温度	$-10^{\circ}\text{C} \sim 45^{\circ}\text{C}$		
	运输与存储温度	$30^{\circ}\text{C} \sim 60^{\circ}\text{C}$		
	相对湿度	日平均相对湿度 $< 95\%$;月平均相对湿度 $< 90\%$;无凝露		
	海拔	海拔 $\leq 3000\text{m}$ 正常工作,每升高100米,输出降额1%		

产品概述

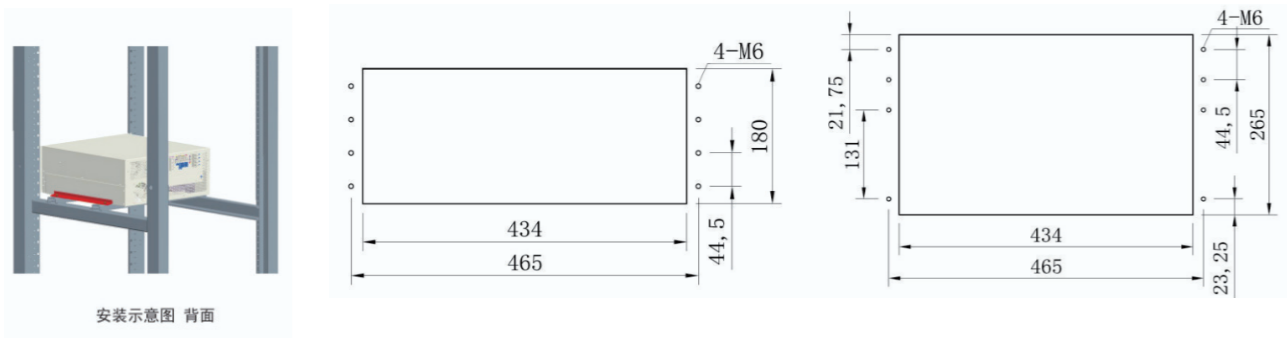
完全按照工频UPS的电路拓扑设计
 输入:AC220V;DC220V/110V;
 输出:220V/50Hz纯正弦交流电;
 输入输出均采用工频变压器隔离;
 模块化设计,可多台并机;
 完全符合DL/T 1074-2019电力行业标准。

产品特点

- ◆ DSP全数字化控制
- ◆ 无主从并机
- ◆ 主机快速更换:核心部件设计成独立单元,可快速插拔更换。
- ◆ 带载能力强:支持满载瞬间启动。
- ◆ 自带旁路:优先级用户自定义,切换时间 $\leq 4\text{ms}$ 。
- ◆ 监控管理:液晶显控、RS485通信接口、Modbus协议、6个干接点。
- ◆ 保护功能:具有输入输出过、欠压,过温,短路等保护功能。
- ◆ 安装方式:可进标准电力、通信机柜安装;
- ◆ 设计标准:DL/T 1074-2019



面板开孔尺寸图



产品优势

稳定可靠安全

- ◆ 超宽的输入电压和频率范围,有效减少转电池次数,延长电池寿命
- ◆ 内置输出隔离变压器,减小零地电压和负载谐波电流对逆变器的影响
- ◆ 超强的负载适应性和输出过载和短路能力,恶劣工况设各不损坏
- ◆ 散热系统独立设计,确保恶劣环境下系统的高可靠性
- ◆ 在线式双变换技术,为客户提供稳定可靠的供电

卓越自适应力

- ◆ 超宽输入电压与频率范围,适应恶劣电网环境,适应各种燃油发电机接入
- ◆ DSP全数字化控制,有效提高了系统的可靠性

S系列工频电力UPS技术参数

规格型号	输入电压		额定功率			
	DC110V	单机	3kVA	5kVA	8kVA	10kVA
		并机	S103BD-E	S105BD-E	S108BD-E	S110BD-E
	DC220V	单机	S103AD-E	S105AD-E	S108AD-E	S110AD-E
		并机				
整机参数	并机数量	可并机型号最大并机数量为2台;并机均流不平衡度不超过 $\pm 5\%$				
	尺寸(mm) (宽×深×高)	426*460*177.5			426*460*262.5	
	重量(kg)	50kg	53kg	80kg	85kg	
	效率	交流输入供电效率 $> 83.5\%$;直流输入供电效率 $> 86\%$				
	输入功率因数	> 0.95				
	接触漏电流	$< 3.5\text{mA}$				
	可为噪声声	半载 $< 50\text{dB}$;满载 $< 55\text{dB}$				
	监控	液晶和指示灯显示/RS485通信接口/Modbus协议/6个干接点/具备三遥功能				
交流输入	输入电压	AC220V(-15%~+20%)				
	频率	50Hz($\pm 2\%$)				
	电压谐波含量	$\leq 10\%$				
	谐波电流	各次谐波电流含有率 $\leq 30\%$				
直流输入	输入电压	DC220/110V(80%~120%)				
	纹波系数	对直流母线的反灌纹波电压有效值系数 $< 0.5\%$				
	启动冲击电流	直流输入冲击电流不超过额定电流150%				
交流输出	输出电压	AC220V(不超过 $\pm 1\%$)				
	输出频率	50Hz(不超过 $\pm 0.2\%$)				
	动态电压瞬变范围	不超过额定输出电压 $\pm 5\%$				
	瞬变响应恢复时间	$< 10\text{ms}$				
	同步精度	$\leq \pm 2\%$				
	电压波形失真度	线性负载: $\leq 3\%$;非线性负载: $\leq 5\%$				
旁路	输入电压	AC220V				
	切换时间	$\leq 4\text{ms}$				
保护和故障报警	过压和欠压保护	交流输入、直流输入、逆变输出、旁路,均具有过、欠压保护				
	过载和短路保护	功率 $\leq 105\%$,正常运行/105% $<$ 功率 $\leq 125\%$,运行时间 $> 10\text{min}$ 125% $<$ 功率 $\leq 150\%$,运行时间 $> 1\text{min}$ /功率 $> 150\%$,立刻转旁路				
	报警项	交流输入异常/直流输入异常/旁路输入异常/输出过、欠压/逆变状态/旁路状态				
环境要求	工作环境温度	$-10^{\circ}\text{C} \sim 45^{\circ}\text{C}$				
	运输与存储温度	$30^{\circ}\text{C} \sim 60^{\circ}\text{C}$				
	相对湿度	日平均相对湿度 $< 95\%$;月平均相对湿度 $< 90\%$;无凝露				
	海拔	海拔 $\leq 3000\text{m}$ 正常工作,每升高100米,输出降额1%				

S系列工频电力UPS(三进单出、网内机)

产品概述

完全按照工频UPS的电路拓扑设计;
输入:AC380V;DC220V;
输出:220V/50Hz纯正弦交流电;
输入输出均采用工频变压器隔离;
模块化设计,可多台并机;
完全符合DL/T 1074-2019电力行业标准。

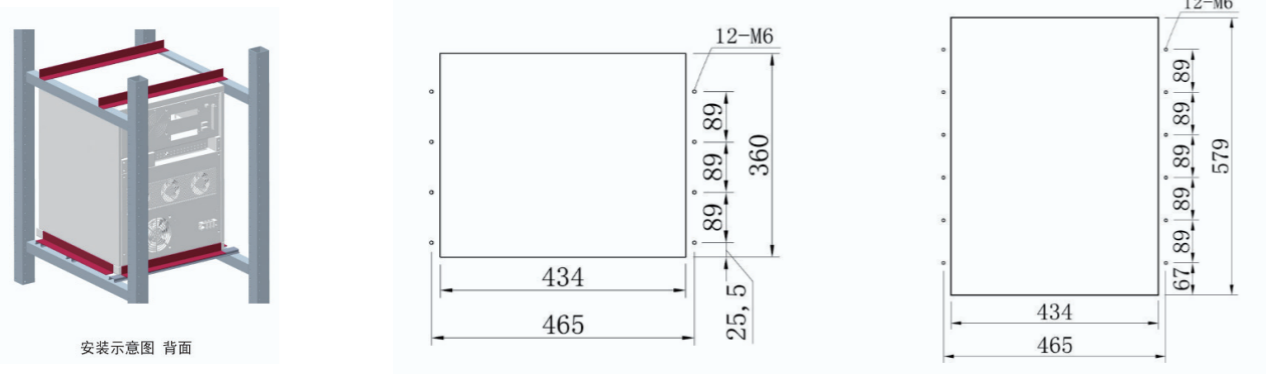
产品特点

- ◆ DSP全数字化控制
- ◆ 无主从并机
- ◆ 主机快速更换:核心部件设计成独立单元,可快速插拔更换。
- ◆ 带载能力强:支持满载瞬间启动。
- ◆ 自带旁路:优先级用户自定义,切换时间 $\leq 4\text{ms}$ 。
- ◆ 监控管理:液晶显控、RS485通信接口、Modbus协议、6个干接点。
- ◆ 保护功能:具有输入输出过、欠压,过温,短路等保护功能。
- ◆ 安装方式:可进标准电力、通信机柜安装;
- ◆ 设计标准:DL/T 1074-2019



S108ADW/S110ADW

面板开孔尺寸图



产品优势

稳定可靠安全

- ◆ 超宽的输入电压和频率范围,有效减少转电池次数,延长电池寿命
- ◆ 内置输出隔离变压器,减小零地电压和负载谐波电流对逆变器的影响
- ◆ 超强的负载适应性和输出过载和短路能力,恶劣工况设各不损坏
- ◆ 散热系统独立设计,确保恶劣环境下系统的高可靠性
- ◆ 在线式双变换技术,为客户提供稳定可靠的供电

卓越自适应力

- ◆ 超宽输入电压与频率范围,适应恶劣电网环境,适应各种燃油发电机接入
- ◆ DSP全数字化控制,有效提高了系统的可靠性

S系列工频电力UPS技术参数



规格型号	额定功率		5kVA	8kVA	10kVA
	输入电压	DC110V	/	/	/
规格型号	输入电压	DC220V	/	S108ADW	S110ADW
		并机			
整机参数	并机数量	可并机型号最大并机数量为2台;并机均流不平衡度不超过 $\pm 5\%$			
	尺寸(mm) (宽×深×高)	426×470×576			
	重量(kg)	175kg			
	效率	交流输入供电效率 $> 83.5\%$;直流输入供电效率 $> 86\%$			
	输入功率因数	> 0.95			
	接触漏电流	$< 3.5\text{mA}$			
	可为噪 汗声	半载 $< 50\text{dB}$;满载 $< 55\text{dB}$			
	监控	液晶和指示灯显示/RS485通信接口/Modbus协议/6个干接点/具备三遥功能			
交流输入	输入电压	AC220V(-15%~+20%)			
	频率	50Hz($\pm 2\%$)			
	电压谐波含量	$\leq 10\%$			
	谐波电流	各次谐波电流含有率 $\leq 30\%$			
直流输入	输入电压	DC220/110V(80%~120%)			
	纹波系数	对直流母线的反灌纹波电压有效值系数 $< 0.5\%$			
	启动冲击电流	直流输入冲击电流不超过额定电流150%			
交流输出	输出电压	AC220V(不超过 $\pm 1\%$)			
	输出频率	50Hz(不超过 $\pm 0.2\%$)			
	动态电压瞬变范围	不超过额定输出电压 ± 5			
	瞬变响应恢复时间	$< 10\text{ms}$			
	同步精度	$\leq \pm 2\%$			
旁路	输入电压	AC220V			
	切换时间	$\leq 4\text{ms}$			
保护和故障报警	过压和欠压保护	交流输入、直流输入、逆变输出、旁路,均具有过、欠压保护			
	过载和短路保护	功率 $\leq 105\%$,正常运行/105% $<$ 功率 $\leq 125\%$,运行时间 $> 10\text{min}$ 125% $<$ 功率 $\leq 150\%$,运行时间 $> 1\text{min}$ /功率 $> 150\%$,立刻转旁路			
	报警项	交流输入异常/直流输入异常/旁路输入异常/输出过、欠压/逆变状态/旁路状态			
环境要求	工作环境温度	$-10^{\circ}\text{C} \sim 45^{\circ}\text{C}$			
	运输与存储温度	$30^{\circ}\text{C} \sim 60^{\circ}\text{C}$			
	相对湿度	日平均相对湿度 $< 95\%$;月平均相对湿度 $< 90\%$;无凝露			
	海拔	海拔 $\leq 3000\text{m}$ 正常工作,每升高100米,输出降额1%			

产品说明

EP系列 (10-600kVA) 采用在线式双变换技术, 内置输出隔离变压器, 对电网复杂电态有极高自适应能力, 保证为负载提供稳定纯净的电能, 有效隔离市电、油机和负载可能产生双面影响。关键部件冗余设计, 可靠性高; 全数字控制技术, 抗干扰能力强。特别对各类电能质量要求高的恶劣应用场景非常适合。

产品应用

- ◆ 半导体生产系统
- ◆ 电力、钢铁、石油化工、医药制造、环保净化等系统
- ◆ 高速公路、高速铁路、地铁、船舶基地和船舰
- ◆ 各类企业, 工业自动化生产线及其控制系统等



EP010L



EP200L



EP600L

产品优势

稳定可靠安全

- ◆ 超宽的输入电压和频率范围, 有效减少转电池次数, 延长电池寿命
- ◆ 内置输出隔离变压器, 减小零地电压和负载谐波电流对逆变器的影响
- ◆ 超强的负载适应性和输出过载和短路能力, 恶劣工况设各不损坏
- ◆ 散热系统独立设计, 确保恶劣环境下系统的高可靠性
- ◆ 在线式双变换技术, 为客户提供稳定可靠的供电

卓越自适应力

- ◆ 超宽输入电压与频率范围, 适应恶劣电网环境, 适应各种燃油发电机接入
- ◆ DSP全数字化控制, 有效提高了系统的可靠性

智能操作简单

- ◆ 全数字的无主从、自主并联均流控制技术, 可并联6台
- ◆ LCD显示, 人机界面友好, 实时监控, 操作便捷
- ◆ 提供RS232/RS485 (可选) /SNMP (可选) 通讯接口及干接点接口 (可选)

机器型号	EP010L	EP020L	EP030L	EP040L	EP060L	EP080L	
机器容量	10kVA	20kVA	30kVA	40kVA	60kVA	80kVA	
主路输入	额定输入电压	380/400/415Vac					
	输入电压范围	±25%					
	接线制式	三相四线					
	输入频率范围	45~55Hz/55~65Hz					
	输入功率因数	≥0.97*					
旁路输入	额定输入电压	380/400/415Vac					
	接线制式	三相五线					
	旁路同步跟踪范围	±2Hz(±0.5, ±1, ±2, ±3Hz可选)					
电池	电池电压	360-384Vac (30-32节可选)					
输出	电压	380Vac(或400/415Vac)±1%					
	输出功率因数	0.8					
	频率	自动跟踪旁路频率					
	波形	正弦波THDv≤2%(100%线性负载)					
	切换时间	0ms					
	整机效率	高达95.0%					
	过载能力	负载≤110%, 60min; ≤125%, 10min; ≤150%, 1min					
环境	工作温度	0°C~40°C					
	存储温度	-25°C~55°C (不含电池)					
	相对湿度	0~95% (不凝露)					
	工作海拔高度	<1500m, 超过1500m时按GB/T3859.2规定降额使用					
	噪音	< 58dB		< 68dB			
其他功能	告警功能	输出过载、市电异常、UPS故障、电池欠压等多种告警功能并支持历史记录查询					
	保护功能	输出短路、过载、过温、电池欠压、输出过欠压、风扇故障告警(选配)					
	通信功能	RS232、RS485、干接点(选配)、SNMP卡(选配)					
物理特性	尺寸(mm) (宽*深*高)	350×650×1050			430×830×1100		720×690×1400
	重量(kg)	144	165	205	256	321	452
执行标准	YD/T1095-2018, IEC/EN62040-1, IEC/EN60950-1						

备注: *配置滤波器时的参数

EP系列三进三出工频工业100-200kVA技术参数



机器型号	EP100L	EP120L	EP160L	EP200L
机器容量	100kVA	120kVA	160kVA	200kVA
主路输入	额定输入电压	380/400/415Vac		
	输入电压范围	±25%		
	接线制式	三相四线		
	输入频率范围	45~55Hz/55~65Hz		
	输入功率因数	≥0.97*		
旁路输入	额定输入电压	380/400/415Vac		
	接线制式	三相五线		
	旁路同步跟踪范围	±2Hz(±0.5, ±1, ±2, ±3Hz可设)		
电池	电池电压	360-384Vac (30-32节可选)	480 (40节)	
输出	电压	380Vac(或400/415Vac)±1%		
	输出功率因数	0.9		
	频率	自动跟踪旁路频率		
	波形	正弦波THDv≤2%(100%线性负载)		
	切换时间	0ms		
	整机效率	高达95.0%		
	过载能力	负载≤110%, 60min; ≤125%, 10min; ≤150%, 1min		
环境	工作温度	0°C~40°C		
	存储温度	-25°C~70°C (不含电池)		
	相对湿度	0~95% (不凝露)		
	工作海拔高度	<1500m, 超过1500m时按GB/T3859.2规定降额使用		
	噪音	< 72dB	< 75dB	
其他功能	告警功能	输出过载、市电异常、UPS故障、电池欠压等多种告警功能并支持历史记录查询		
	保护功能	输出短路、过载、过温、电池欠压、输出过欠压、风扇故障告警(选配)		
	通信功能	RS232、RS485、干接点(选配)、SNMP卡(选配)		
物理特性	尺寸(mm) (宽*深*高)	720×690×1400	890×790×1600	1200×800×1600
	重量(kg)	557	695	782
执行标准	YD/T1095-2018, IEC/EN62040-1, IEC/EN60950-1			

备注: *配置滤波器时的参数

EP系列三进三出工频工业300-600kVA技术参数



机器型号	EP300L	EP400L	EP500L	EP600L
机器容量	300kVA	400kVA	500kVA	600kVA
主路输入	额定输入电压	380/400/415Vac		
	输入电压范围	±25%		
	接线制式	三相四线		
	输入频率范围	45~55Hz/55~65Hz		
	输入功率因数	≥0.97*		
旁路输入	额定输入电压	380/400/415Vac		
	接线制式	三相五线		
	旁路同步跟踪范围	±2Hz(±0.5, ±1, ±2, ±3Hz可设)		
电池	电池电压	360-384Vac (30-32节可选)	480 (40节)	
输出	电压	380Vac(或400/415Vac)±1%		
	输出功率因数	0.9		
	频率	自动跟踪旁路频率		
	波形	正弦波THDv≤2%(100%线性负载)		
	切换时间	0ms		
	整机效率	高达95.0%		
	过载能力	负载≤110%, 60min; ≤125%, 10min; ≤150%, 1min		
环境	工作温度	0°C~40°C		
	存储温度	-25°C~70°C (不含电池)		
	相对湿度	0~95% (不凝露)		
	工作海拔高度	<1500m, 超过1500m时按GB/T3859.2规定降额使用		
	噪音	< 72dB	< 75dB	
其他功能	告警功能	输出过载、市电异常、UPS故障、电池欠压等多种告警功能并支持历史记录查询		
	保护功能	输出短路、过载、过温、电池欠压、输出过欠压、风扇故障告警(选配)		
	通信功能	RS232、RS485、干接点(选配)、SNMP卡(选配)		
物理特性	尺寸(mm) (宽*深*高)	1760×1000×1900		2800×1015×1915 (12P)
	重量(kg)	1566	1645	3515
执行标准	YD/T1095-2018, IEC/EN62040-1, IEC/EN60950-1			

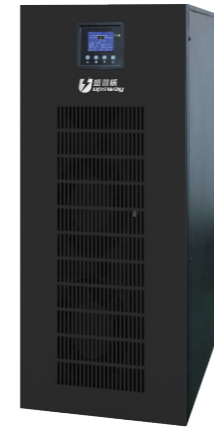
备注: *配置滤波器时的参数

EP系列三进单出工频工业 UPS(10-30kVA)



产品说明

EP系列 (10-30kVA) UPS是一款采用全数字控制技术三相输入/单相输出纯在线式工频UPS, 具有N+1并联冗余功能的不间断电源产品。它采用双转换体制、输出隔离变压器设计, 具有突出的高稳定性和高可靠性。输出隔离变压器将市电的突波、尖峰干扰和负载的冲击进行了有效的抑制和隔离, 同时能够大大改善负载电流的谐波失真, 使负载与UPS的处于最佳的配合状态。是业界最高可靠性和最高可用性的UPS电源之一, 广泛应用于的关键设备的电源保护系统中



EPSD010L-EPSD030L

产品应用

该系列产品设计应用环境为中小型关键设备系统, 如: 数据中心、通信机房、网络管理中心, 金融中心、证券交易、结算中心, 银行数据中心, 体育场馆, 交通管制中心, 公路, 铁路的隧道照明及监控中心, 港口、码头的信息中心, 半导体生产线, 企业自动化生产线及其控制系统等。

产品优势

稳定可靠安全

- ◆ 超宽的输入电压和频率范围, 有效减少转电池次数, 延长电池寿命
- ◆ 内置输出隔离变压器, 减小零地电压和负载谐波电流对逆变器的影响
- ◆ 超强的负载适应性和输出过载和短路能力, 恶劣工况设各不损坏
- ◆ 散热系统独立设计, 确保恶劣环境下系统的高可靠性
- ◆ 在线式双变换技术, 为客户提供稳定可靠的供电

卓越自适应力

- ◆ 超宽输入电压与频率范围, 适应恶劣电网环境, 适应各种燃油发电机接入
- ◆ DSP全数字化控制, 有效提高了系统的可靠性

智能操作简单

- ◆ 全数字的无主从、自主并联均流控制技术, 可并联6台
- ◆ LCD显示, 人机界面友好, 实时监控, 操作便捷
- ◆ 提供RS232/RS485 (可选) /SNMP (可选) 通讯接口及干接点接口 (可选)

EP系列三进单出工频工业 UPS10-30kVA技术参数

机器型号	EPSD010L	EPSD015L	EPSD020L	EPSD030L
机器容量	10kVA/8KW	15kVA/12KW	20kVA/16KW	30kVA/24KW
主路输入	输入电压	380Vac+N+W三相		
	输入电压范围	286-475Vac		
	输入频率范围	50 Hz±5%		
	缓启动	> 20秒		
旁路输入	静态旁路转换时间	0ms (静态开关锁相控制技术)		
	静态旁路过载能力	200% ~ 5分钟; 1000% ~ 10秒		
	频率范围	±1Hz、±2Hz、±3Hz可调		
	手动维修旁路	具备		
电池	电池类型	密封铅酸免维护电池		
	电池电压	384Vdc		
	单组电池节数	32节 (32-29节可选)		
	充电电流	10A		
	电池过低	关机保护		
输出	输出电压	220Vac		
	输出功率因数	0.8		
	输出电压稳定度	220Vac±1% (静态负载), 220Vac±2% (100-0%负载跃变)		
	输出频率	50Hz±0.1% (电池工作)		
	失真度	< 1% (线性满负载), < 3% (100%非线性负载)		
	频率跟踪范围	46-54Hz		
	输出波形	纯正弦波		
	过载	125%负载运行时间大于10分钟; > 150%负载运行时间大于1分钟转旁路关机		
	峰值因数	3 : 1		
	短路	电路自动保护, 旁路开关跳闸		
	输出异常	逆变器输出自动闭锁保护		
	制式	双转换在线式		
	结构	采用输出隔离变压器设计		
	满载效率	> 90%		
噪音 (距离前面2米)	< 50dB			
工作温度	-10-40°C			
储存温度	-25-60°C (不包含机内电池)			
湿度	< 95%无冷凝			
冗余并机	具备			
保护功能	过载、短路、过温、市电过高/过低、电池过高/过低			
直流启动功能	具备			
配接发电机功能	具备			
显示	输入状态; 输出状态; 旁路状态; 负载状态; 充电状态; ECO模式; 逆变器状态; 整流器运行; 逆变器温度; LCD显示: 变压器状态; 运行时间 (天); 机器编号; 日历; 时钟; 机器型号和规格; 产品版本号; 历史累计记录; 历史故障记录; 语言设置; ECO设置; 时钟; 日历设置; 电池放电测试等。LED显示: UPS运行状态			
静音	自动			
机箱	IP20			
散热系统	控速风扇风冷			
海拔高度	< 1000M不降容			
报警	市电异常或故障、电池电压低/高、过载、UPS故障、短路等			
静音	自动			
通讯接口	标配RS232/USB/EPO; SNMP/485/干接点 (选件)			
监控软件	具有各种操作系统下的监控管理, 市电及电池状态、市电故障、电池电压低、遥控关机、控制菜单			
尺寸重量	尺寸(mm) (宽*深*高)	长延型	310*670*820	
	重量(kg)		74	99
			117	125

EP系列单进单出工频工业 UPS(1-15kVA)

产品说明

EP系列（1-15kVA）UPS是一款采用全数字控制技术单相输入/单相输出纯在线式工频UPS，具有N+1并联冗余功能的不间断电源产品。它采用双转换体制、输出隔离变压器设计，具有突出的高稳定性和高可靠性。输出隔离变压器将市电的尖峰、尖峰干扰和负载的冲击进行了有效的抑制和隔离，同时能够大大改善负载电流的谐波失真，使负载与UPS的处于最佳的配合状态。是业界最高可靠性和最高可用性的UPS电源之一，广泛应用于的关键设备的电源保护系统中



EPDD001L

产品应用

该系列产品设计应用环境为中小型关键设备系统，如：数据中心、通信机房、网络管理中心，金融中心、证券交易、结算中心，银行数据中心，体育场馆，交通管制中心，公路，铁路的隧道照明及监控中心，港口、码头的信息中心，半导体生产线，企业自动化生产线及其控制系统等。

产品优势

稳定可靠安全

- ◆ 超宽的输入电压和频率范围，有效减少转电池次数，延长电池寿命
- ◆ 内置输出隔离变压器，减小零地电压和负载谐波电流对逆变器的影响
- ◆ 超强的负载适应性和输出过载和短路能力，恶劣工况设各不损坏
- ◆ 散热系统独立设计，确保恶劣环境下系统的高可靠性
- ◆ 在线式双变换技术，为客户提供稳定可靠的供电

卓越自适应力

- ◆ 超宽输入电压与频率范围，适应恶劣电网环境，适应各种燃油发电机接入
- ◆ DSP全数字化控制，有效提高了系统的可靠性

智能操作简单

- ◆ 全数字的无主从、自主并联均流控制技术，可并联6台
- ◆ LCD显示，人机界面友好，实时监控，操作便捷
- ◆ 提供RS232/RS485（可选）/SNMP（可选）通讯接口及干接点接口（可选）

EP系列单进单出工频工业 UPS1-15kVA技术参数



机器型号	EPDD001L	EPDD002L	EPDD003L	EPDD006L	EPDD008L	EPDD010L	EPDD015L	
机器容量	1kVA/0.8KW	2kVA/1.6KW	3kVA/2.4KW	6kVA/4.8KW	8kVA/6.4KW	10kVA/8KW	15kVA/12KW	
主路输入	输入电压	220Vac						
	输入电压范围	160-280Vac						
	输入频率范围	50 Hz±5% (45-65Hz)						
	缓启动	> 20秒						
旁路输入	静态旁路转换时间	0ms (静态开关锁相控制技术)						
	静态旁路过载能力	200%~5分钟; 1000%~10秒						
	频率范围	±1Hz、±2Hz、±3Hz可调						
	手动维修旁路	/				具备		
电池	电池类型	密封铅酸免维护电池						
	电池电压	72Vdc	72Vdc	96Vdc	192Vdc或96	192Vdc		
	单组电池节数	6节	6节	8节	16节、8节	16节		
	充电电流	标机1A、长机4A						
电池过低	关机保护							
输出	输出电压	220Vac						
	输出功率因数	0.8						
	输出电压稳定度	220Vac±1% (静态负载), 220Vac±2% (100-0%负载跃变)						
	输出频率	50Hz±0.1% (电池工作)						
	失真度	< 1% (线性满载), < 3% (100%非线性负载)						
	频率跟踪范围	46-54Hz						
	输出波形	纯正弦波						
	过载	125%负载运行时间大于1分钟; > 150%负载运行时间大于30秒转旁路关机				125%负载运行时间大于10分钟; > 150%负载运行时间大于1分钟转旁路关机		
	峰值因数	3 : 1						
	短路	电路自动保护, 旁路开关跳闸						
	输出异常	逆变器输出自动闭锁保护						
系统	制式	双转换在线式						
	结构	采用输出隔离变压器设计						
	满载效率	> 90%						
	噪音 (距离前面2米)	< 50dB						
	工作温度	-10-40°C						
	储存温度	-25-60°C (不包含机内电池)						
	湿度	< 95%无冷凝						
	冗余并机	具备						
	保护功能	过载、短路、过温、市电过高/过低、电池过高/过低						
	直流启动功能	具备						
	配接发电机功能	具备						
显示	输入状态; 输出状态; 旁路状态; 负载状态; 充电状态; ECO模式; 逆变器状态; 整流器运行; 逆变器温度; LCD显示; 变压器状态; 运行时间 (天); 机器编号; 日历、时钟; 机器型号和规格; 产品版本号; 历史累计记录; 历史故障记录; 语言设置; ECO设置; 时钟、日历设置; 电池放电测试等。LED显示: UPS运行状态							
静音	自动							
机箱	IP20							
散热系统	控速风扇风冷							
海拔高度	< 1000M不降容							
报警	市电异常或故障、电池电压低/高、过载、UPS故障、短路等							
静音	自动							
通讯接口	标配RS232/USB/EPO; SNMP/485/干接点 (选件)							
监控软件	具有各种操作系统下的监控管理, 市电及电池状态、市电故障、电池电压低、遥控关机、控制菜单							
尺寸重量	尺寸(mm) (宽*深*高)	标准型	220*510*395			220*610*635	/	
		长延型	/			220*610*475	310*670*820	
	机架型	/	430*540*178/4U		430*540*264/6U	/	430*600*352/8U	/
	重量(kg)	37.5/22.5	38.5/23.5	49/29	84/44	53	60	70
	/	/	29	44	/	/	/	

智能微模块系列

- 55 S级微模块(单柜)
S-Class Micro-Module (Single Cabinet)
- 57 P级微模块(单排多柜)
P-Class Micro-Module (Single-Row Multi-Cabinet)
- 59 W级微模块(双排冷通道)
W-Class Micro-Module (Double-Row Cold Aisle)
- 61 SW网络机柜
SW Network Cabinet
- 63 SLT列头柜/一体化配电模块机柜
SLT Header Cabinet / Integrated Power Distribution Module Cabinet



S级微模块(单柜)



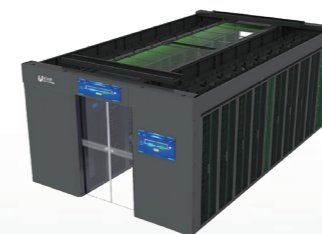
SW网络机柜



P级微模块(单排多柜)



SLT列头柜



W级微模块(双排冷通道)



一体化机柜(配电模块)

产品说明

一体化机柜是在数据中心应用整合趋势背景下，融合机房各系统技术潮流而在国内率先推出的创新性中小型整体机房产品。它基于“整体机房产品化”的设计理念，在标准机柜物理空间内，整合了不间断电源、制冷、配电、环境监控等功能模块，为服务器等核心设备营造一个高可靠性的运行环境，并可根据用户业务扩展需求，实现系统的弹性部署。

产品应用

- ◆ 政府
- ◆ 金融
- ◆ 商业
- ◆ 医疗
- ◆ 教育
- ◆ 制造



产品优势

高效节能

- ◆ 机柜前后冷热通道封闭，提高空调制冷效率。
- ◆ 变频压缩机，匹配负载大小，降低整机能耗。

稳定可靠

- ◆ 应急风扇作为应急冷却。
- ◆ 供电采用2N架构。
- ◆ 超宽电压输入稳定运行，具备相序检测等电源保护功能。
- ◆ 智能来电自启功能。
- ◆ 可选择低温组件或长连管组件，保证机组在更恶劣的现场情况下可靠运行。

智能控制

- ◆ 10寸大屏幕触摸屏本地显示，不占U位。
- ◆ 可管理UPS、空调、配电等智能设备和温湿度、烟感、门禁等非智能设备。

灵活多样

- ◆ 机柜即机房，可灵活摆放。
- ◆ 标配冷热通道双封闭，也可冷通道单封闭。
- ◆ 标配机架式变频空调，也可采用列间变频空调。

S级微模块(单柜)技术参数

项目	描述	42U	
整体参数	电源制式	220Vac, 50Hz, 1Ph+N+PE	
	工作温度	0~40°C	
	湿度范围	5~95%	
	海拔高度	0~4000m(1000以上降容使用)	
认证	证书	3C、泰尔	
机柜系统	机柜尺寸 WxDxH(mm)	600x1200x2000	
	机柜组成	单控制柜	
	冷热通道	冷热通道双封闭	
设备可用空间	可用空间	30U(单电池包)	
配电系统	系统输入	输入总开关	32A
	系统输出	输出回路	市电输出:4x16A/1P, UPS输出:3x16A/1P;2x10A/1P; 直流:12VX2
	UPS	容量	3KVA
		配置	单UPS
		功率因数	1
	PDU	效率	最高可到97%
		安装方式	竖装
		类型	国标
	电池包	配置	GB:12x10A
		容量	9AH
	备电	数量	0~4
		备电方式	电池包/电池架/电池柜
	电池柜	备电时间	15min~4小时
	规格型号	监控一体机	10寸触摸屏
短信告警		选配	
炫彩灯		标配	
水浸		标配	
温湿度传感器		标配	
门磁		标配	
规格型号	烟感	标配	
	制冷量	3.5KW	
	分类	机架式变频	
	工作电压	220V	
规格型号	散热量	3KW	
	工作电压	220V	
规格型号	包装尺寸:W*D*H(mm)	734x1360x2200	
	净重	142Kg(不含电池包)	
	电池包重量	27Kg	

产品说明

P级微模块中小型一体化数据中心将小型或中型数据中心所需的所有设备全部集成于冷热通道全封闭的柜体内，并配置各种环境数据采样传感器，由动环监控系统进行统一的监控及管理，将整个数据中心标准化于更小的空间内，为客户设备提供安全可靠的运行环境，且大大提升远程智能管理能力，无需专业的工程师进行维护，使建设、运维等进行简化。

产品应用

- ◆ 政府
- ◆ 金融
- ◆ 商业
- ◆ 医疗
- ◆ 教育
- ◆ 制造



产品优势

稳定可靠

- ◆ 所有部件遵循国内、国际标准生产，保证产品质量。
- ◆ 工厂预制、预装、预调试等环节层层把控，确保产品安装运行安全可靠。
- ◆ 采用一体化设计，提升系统整体可靠性。
- ◆ 智能弹门系统有效保障系统持续运行。
- ◆ 系统采取冗余设计，集成智能监控系统，实时监控系统在线状态，为系统安全运行提供保障。

快速安装

- ◆ 去工程化，适应多场景，快速安装。
- ◆ 模块化设计，快速插拔，安装维护简单高效。
- ◆ 系统省时省力，安装调试时间仅需4-6h。
- ◆ 系统可集成制冷、配电、UPS、电池、监控、布线等，且可弹性扩容至16柜并排放置。

高效节能

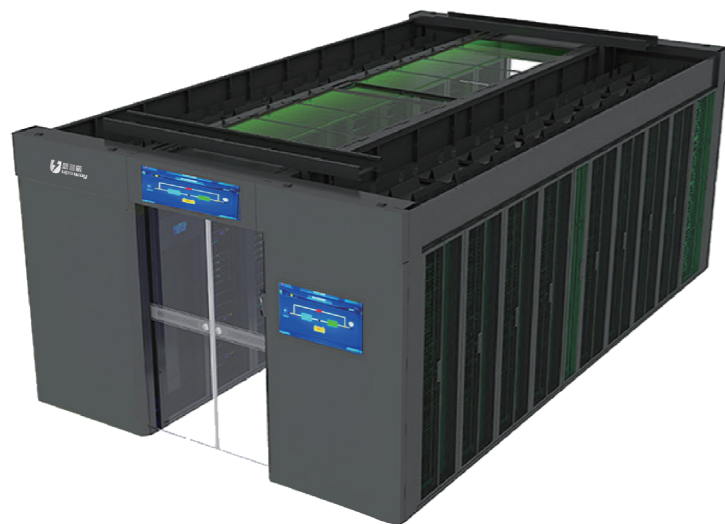
- ◆ 采用列间/机架空调制冷，实现就近精确制冷，极大的提升了制冷效率，与传统机房对比可节能25%以上。
- ◆ UPS采用N+X 纯在线高效率的模块化UPS,具备智能休眠功能，降低更多能耗，让系统运行更节能。
- ◆ 远程运维，无人值守，节省TCO。
- ◆ 封闭冷热通道，实现气流内循环，高效制冷，有效降低运行成本。

P级微模块(单排多柜)技术参数

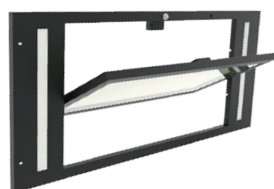
项目	描述	42U(N, N=3-9柜)	
整体参数	电源制式	380Vac, 50Hz, 1Ph+N+PE	
	工作温度	0~40°C	
	湿度范围	5~95%	
	海拔高度	0~4000m(1000以上降容使用)	
认证	证书	3C、泰尔	
机柜系统	机柜尺寸 WxDxH(mm)	600x1200x2000(单台)	
	机柜组成	控制柜+IT柜+电池柜(选配)	
	冷热通道	冷热通道双封闭	
设备可用空间	可用空间	42Ux(N-1),具体可用空间要看配置定	
配电系统	系统输入	输入总开关	63-125A
	系统输出	输出回路	根据用户要求配置
	UPS	容量	6-30KVA
		配置	6-10kVA:单UPS;20-30kVA:可双UPS
		功率因数	1
	PDU	效率	最高可到97%
		安装方式	竖装
		类型	国标
	电池包	配置	GB:16x10A+4x16A
		容量	9AH
	备电	数量	0~4
		备电方式	电池包/电池架/电池柜
电池柜	备电时间	15min~4小时	
规格型号	监控一体机	10寸触摸屏	
	短信告警	选配	
	炫彩灯	标配	
	水浸	标配	
	温湿度传感器	标配	
	门磁	标配	
	烟感	标配	
规格型号	制冷量	12.5KW	
	分类	机架式变频/列间	
	工作电压	380V	
规格型号	散热量	3KW	
	工作电压	220V	
规格型号	包装尺寸:W*D*H(mm)	734x1360x2200(单台)	
	净重	142Kg(控制柜):100Kg(IT柜)	
	电池包重量	48Kg	

产品说明

W级双排机柜构成的冷通道系统，通过封闭数据中心机柜间的冷空气，优化数据中心的气流组织设计，提高制冷效率，有效减低PUE值。



产品优势



翻转天窗

- ◆ 天窗集成照明功能。
- ◆ 节省空间并提高照明效果。
- ◆ 手动/自动可选



稳定可靠

- ◆ 道顶部安装H型线槽，预留安装孔，拆装方便。
- ◆ H型线槽具备三列槽道，布线种类更丰富。
- ◆ 槽道宽度可根据需求调节，槽道容量充足。
- ◆ 特别设计的H型线槽，方便左右出线和下走线。



智能控制

- ◆ 平板式运输，降低成本。
- ◆ 现场拼接，无需动火。
- ◆ 便于调平，保证安装精度。

产品说明

W级微模块中用的模块化UPS采用H系列服务器机柜作为外壳，既满足微模块中电源的需求，也能达到和服务器机柜风格一致的效果，达到实用和美观兼顾的效果。

产品参数

型号W级	15-90	25-150
相位	三相四线输入/三相四线输出	
容量	90KW	175KW
电力模块容量	15KW	25KW
可安装电力模块数量	6	6
输入		
额定电压	3x380VAC/400VAC/415VAC(3相+N)	
电压范围	100%负载305~478VAC;<70%负载208~304VAC	
额定频率	50/60Hz(自动选择)	
频率范围	40~70HZ	
输入功率因数	100%负载>0.99;50%负载>0.98	
电流谐波失真(THDi)	<3% @ 100% 负载	
输出		
额定电压	3x380VAC/400VAC/415VAC(3相+N)	
电压稳定性(稳态)	±1% 典型值(平衡负载);±2% 典型值(不平衡负载)	
电压稳定性(瞬态)	±5% 典型值	
额定频率	50/60Hz	
频率范围	46~54Hz或56~64Hz	
(同步校正范围)	50/60 Hz±1%	
频率范围(电池模式)	50/60 Hz±1%	
过载能力	110%60分钟,120%10分钟,150% 60秒,>150%200毫秒	
谐波失真(THDV)	≤ 1.5% THD(线性负载);≤ 4% THD(非线性负载)	
效率	可达95%以上	
电池/充电		
额定电压	± 216V(12Vx36颗)	
最大电压	± 240V(12Vx40颗)	
最低电压	± 192V(12Vx32颗)	
浮充电压	2.25V/Cell	
大充电电压	2.35V/Cell	
温度补偿	有	
充电电流	6A	8A
物理性能		
尺寸:宽x深x高(mm)	600×1200×2000	600×1200×2000
重量(kg)	295	355
使用环境		
温湿度	0-40°C;0-95%相对湿度(不冷凝)	
海拔	<1000m 额定功率	
IP防护等级	IP 20	
控制管理		
智能RS-232/USB	支持 Windows® 2000/2003/XP/Vista/2008,Windows 7/8,Linux和 MAC	
可选 SNMP	电源管理支持SNMP管理与网络管理	
安规标准		
安规	IEC/EN 60950-1;IEC/EN 62040-1	
电磁规范	IEC/EN 62040-2 Category C3	

SW网络机柜

产品说明

SW网络机柜使用的是H系列数据中心专用机柜，符合国家标准、通信行业标准及IEC的有关标准。独特的几何结构设计，先进的线缆管理解决方案，可在机柜内安装设备并为其提供优质的安全稳定运行环境，并可选配全系列配套的机柜附件及线缆管理附件。



产品优势



U立柱可调节

- 设备安装固定的U立柱在机柜深度方向可前后调整，
- 可适合不同深度的设备安装固定。



两片式侧板

- 侧板采用弹扣式门锁，无须工具可方便拆装。
- 两片式侧板，重量轻，拆装方便。



智能控制

- 顶板可无工具拆装，快速方便。

SLT列头柜

产品说明

SLT列头柜是针对数据中心机房能源末端，综合采集所有能源数据的配电柜。为终端能源监测系统提供高精度测量数据，通过显示单元，实时反映电能质量数据并通过数字通讯上传至后台环境控制系统，以达到对整个配电系统实时监控和运行质量的有效管理，帮助用户优化网络数据中心，加强能耗管理，提高服务器运行效率，全方位为绿色数据中心提供可靠保障。



产品参数

额定电流	100A、160A、250A、320A、400A
额定电压	380VAC/50HZ
供电制式	三相五线(TN-S)
输出支路	单路最大108路、双路最大54路
电源指示	A、B、C三相LED指示
参数显示	标配7寸、选配10寸
主路参数	三相电压、三相电流、频率、状态、谐波、负载百分比、电能、有功功率、无功功率、视在功率、功率因数
支路参数	相电压、相电流、负载百分比、电能、有功功率、功率因数、频率、状态
母线告警	过压、欠压、缺相、丢失、电流超限、频率故障
通讯接口	RS485,RJ45
耐电压	2000VAC/min
使用环境条件	温度范围-5℃~+40℃，湿度范围0%~90%(不结露)，海拔高度小于2000M(海拔超过1000M时要考虑降容使用)
执行标准	GB/T7251.12-2013,GB/T7251.8-2020

一体化配电模块机柜

产品说明

一体化机柜的配电模块是整合了市电输入、分配、防雷、UPS输入输出为一体的综合配电模块，采用的是19英寸机架式安装结构。

市电引入配电模块，为UPS和空调（AC）提供输入电源，在配电模块的总输入进线端配有B级防雷模块，对整个供电系统具有浪涌抑制、保护功能。UPS输出分配为断路器，为IT设备及监控系统供电，考虑配电灵活性，系统预留一路输出。所有的输入输出开关以及防雷模块集成在配电模块上，模块开关面板上带有电源指示灯，及监视市电供电状态。配电模块提供输入输出接线端子，以便于连接系统内部设备。



智能监控管理平台

65 监控内容/产品类型
Monitoring Content/Product Type



监控内容



产品类型

66 单排微模块解决方案/双排冷通道解决方案
Single-Row Micro-Module Solution/Double-Row Cold Aisle Solution



一体化柜监控解决方案



微模块监控解决方案

67 综合监控管理解决方案
Comprehensive Monitoring and Management Solution

68 3D可视化解决方案
3D Visualization Solution



综合监控管理解决方案



3D可视化解决方案

监控内容



动力监测

- ◆ 配电柜监测
- ◆ UPS监测
- ◆ 蓄电池监测
- ◆ PDU监测



环境监控

- ◆ 温湿度监测
- ◆ 空调监控
- ◆ 漏水监测
- ◆ 气体监测

微模块监控

- ◆ 通道动力环境监控
- ◆ 天窗、门禁控制
- ◆ 视频联动抓拍

一体化柜监控

- ◆ 柜内动力环境监控
- ◆ 氛围灯控制
- ◆ 消防联动控制

安防监控

- ◆ 视频监控
- ◆ 门禁监控
- ◆ 红外监测
- ◆ 消防监测

单排微模块解决方案



产品类型



一体柜监控



微模块监控



数据中心综合监控



三维可视化

双排冷通道解决方案



内容管理

动力监测 环境监测 视频监控 门禁监控
 远程管理 联动控制 风险预测

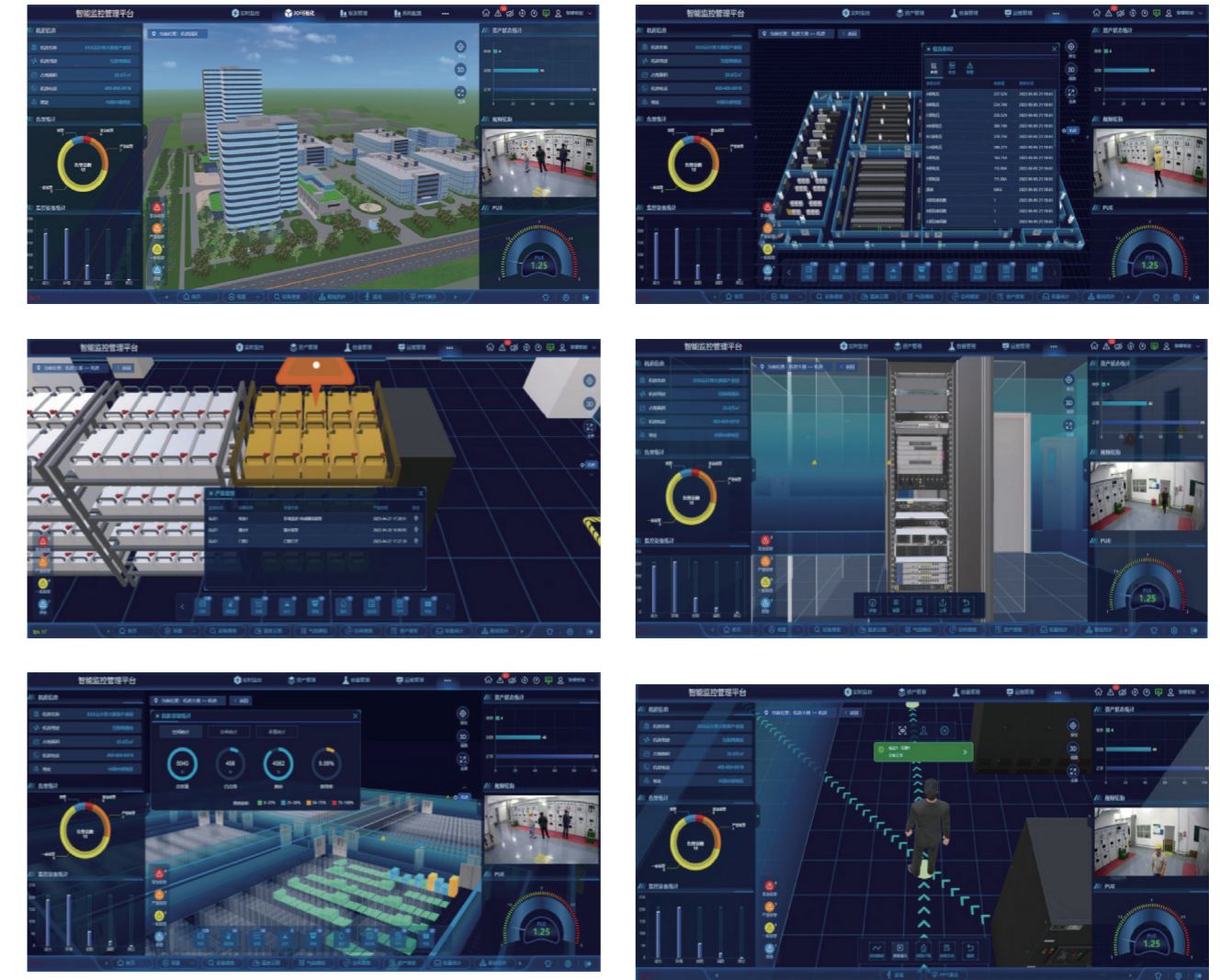
功能模块

实时监测 资产管理 容量管理
 运维管理 能源管理 数据报表



3D可视化系统集3D建模、三维场景仿真、设备监测及告警管理、多维度监控于一体，是数据中心数据展示的重要平台,也是数据中心管理可视化的重要手段

- 基础建模、场景搭建功能
- 动环场景、设备可视化
- 可视化运维巡检
- 资产、容量可视化
- 告警信息、统计可视化



智能空调系列

71 SS系列小型精密空调
SS Series Small Precision Air Conditioners



SS系列小型精密空调

72 SDZ系列大中型精密空调
SDZ Series Medium and Large Precision Air Conditioners



SDZ系列大中型精密空调

73 SHJ系列行级精密空调
SHJ Series Row-Level Precision Air Conditioners



SHJ系列行级精密空调

74 SJJ系列机架式精密空调
SJJ Series Rack-Mounted Precision Air Conditioners



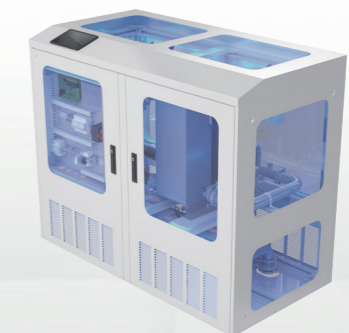
SJJ系列机架式精密空调

75 SLDS系列冷冻水机组
SLDS Series Chilled Water Units



SLDS系列冷冻水机组

76 SOM系列浸没液冷
SOM Series Immersion Liquid Cooling Systems



SOM系列浸没液冷

SS系列小型精密空调



产品说明

SS系列中小型精密空调专为中小型数据机房环境设计，为中小型数据中心提供稳定可靠的精密环境。该系列空调具有大风量，小焓差，高显热比，高效能比，高可靠性的特点，可为中小型数据中心提供全年24小时不间断运行保障。BS系列冷量覆盖4~20kW，满足不同的环境温湿度控制需求。

产品应用

- ◆ 数据机房
- ◆ 中小型数据中心
- ◆ 变电所、变电站
- ◆ 存储室、检测室
- ◆ 5G通讯基站
- ◆ 温湿度精度控制要求较高的设备间



产品参数

型号 SS	006	008	013	017	020
总冷量kW	5.8	7.6	12.6	17.5	20.2
显冷量kW	5.2	6.9	11.3	15.7	18.2
型号 SCY	0081	0121	0191	0241	0291
外机数量	1	1	1	1	1

SDZ系列大中型精密空调



产品说明

SDZ系列大中型风冷房间级精密空调冷量覆盖25kW~100kW，冷媒可选环保冷媒R410a。SDZ系列大中型冷冻水房间级精密空调冷量覆盖30~200kW。SS系列精密空调采用模块化结构，可不同模块组合实现不同制冷量。具备多种送回风方式，根据现场情况进行选择匹配。

产品应用

- ◆ 电源室
- ◆ 数据中心
- ◆ 通讯设备机房
- ◆ 5G通讯基站
- ◆ 高精度恒温恒湿实验室
- ◆ 温湿度精度控制要求较高的设备间



产品参数

型号SDZ	025	030	035	040	045	050	042	052	062	072	082	092	102
总冷量kW	25.8	30.6	36	41	45.8	50.4	42.5	51.2	61.6	71.8	81.6	91	100.8
显冷量kW	23.2	27.6	32.4	36.9	41.3	45.9	38.3	46.3	55.4	65.3	73.4	87.2	90.7
型号 SCY	0451	0522	0528	0662	0742	0832	0291	0451	0522	0582	0622	0742	0832
数量	1	1	1	1	1	1	1	2	2	2	2	2	2

SHJ系列行级精密空调



产品说明

SHJ系列行级精密空调是专为高热密度机房和微模块配置而设计，可贴近热源制冷，减少送回风距离，提高回风温度，冷量随负荷变化调节输出，具有高显热比、高能效比的特点。全变频设计，配合电子膨胀阀精准调整流量，适应不同负荷变化。实现30%-100%变容量输出，精确控温。7寸彩色触摸屏实现各部件运行状态显示，可实现智能群控32台机组，保证整个模块稳定运行。根据负荷变化，动态调节EC风机转速，多种控制方式可选，保证系统最大化节能。标配RS485接口和漏水报警。

产品应用

- ◆ 高热密度机房
- ◆ 模块化数据中心
- ◆ 集装箱数据中心



300mm



600mm

产品参数

型号 SHJ	012	025	030	040	050	060
总冷量kW	12.5	25	30	40	50	60
显冷量kW	12.5	25	30	40	50	60
型号 SCY	0191-A1S	0451-A1S	0522-A1S	0662-A1S	0832-A1S	0893-A1S
外机数量	1	1	1	1	1	1

SJJ系列机架式精密空调



产品说明

SJJ系列机架式空调,是一款专为一体化机柜、微模块或高热密度数据中心设计的机柜级温控产品,可紧贴热源放置在机柜中,能够精确处理机柜内设备产生的高显热,能够有效防止局部热点产生,可减少送回风距离,提高回风温度,提高能效比,具有显著节能效果,有效助力绿色数据中心不断发展。

产品应用

- ◆ 一体化机柜
- ◆ 单排柜
- ◆ 微模块
- ◆ 中高热密度机房
- ◆ 模块化数据中心
- ◆ 放置刀片式服务器的IT机柜



产品参数

型号 SJJ	0003	0005	0007	0012
匹数、功能	1.5匹、单相	2匹、单相	3匹、单相	5匹、单相
总冷量kW	3.5	5.0	7.5	12.5
显冷量kW	3.5	5.0	7.5	12.5
型号 SCY	3005	3006	3008	3013
外机数量	1	1	1	1

SLDS系列冷冻水机组



产品说明

SLDS冷冻水系列空调是一种中大型的精密环境控制设备，采用冷水机组提供的冷冻水进行制冷，配有电加热和电极加湿器，具备高精度温湿度调节功能。内部包括换热器、加热器、风机系统、控制器、加湿器、水流量调节阀、G4空气过滤器、压差开关等部件。保证了机组系统的稳定性，同时也保证了机组的高效节能。

产品应用

- ◆ 电源室
- ◆ 数据中心
- ◆ 通讯设备机房
- ◆ 5G通讯基站
- ◆ 高精度恒温恒湿实验室
- ◆ 温湿度精度控制要求较高的设备间



产品参数

型号 SLDS	030	040	050	060	070	080	090	100	110
总冷量kW	28.5	39.5	47.8	55.8	65.2	78.5	85.3	95.3	104.5
显冷量kW	28.5	39.5	47.8	55.8	65.2	78.5	85.3	95.3	104.5

型号 SLDS	120	130	140	150	160	170	180	190	200
总冷量kW	113.8	119.2	125.6	141.1	150.2	159.0	167.1	174.5	185.3
显冷量kW	113.8	119.2	125.6	141.1	150.2	159.0	167.1	174.5	185.3

SQM系列浸没液冷



产品特性

- ◆ 由液冷 SQM 与液冷机柜组成；液冷 SQM内集成冷却液循环泵、换热器、过滤器、控制器。
- ◆ 及配套传感器。
- ◆ 低噪减振，降低机房内的噪音。
- ◆ 安全可靠，冷却液具有安全稳定特性。
- ◆ 系统设计至简化，降低故障率高能效比，具有显著节能效果，有效助力绿色数据中心不断发展。

产品应用

- ◆ 超大型数据中心
- ◆ 超级计算机
- ◆ 高算力服务器
- ◆ 边缘计算/5G



产品参数

型号 SQM	13004	13006	13010	21010	21020	21040	21060
换热量 (KW)	4	6	10	10	20	40	60
可用U槽数 (U)	13			21			
接口尺寸 (mm)	DN25	DN25	DN32	DN32	DN40	DN50	DN50
冷却介质	矿物油/硅油/合成油等						
设计进出液温度 (°C)	40/50	40/50	40/50	40/50	40/50	40/50	40/50
机组外形尺寸 (mm³)	1200×800×1250			1500×800×1250			
机组重量 (KG)	245			350			
电源规格	1~220V,50HZ			3~380V,50HZ			

型号 SQM	21040S	21060S	42100S	42120S	42150S
换热量 (KW)	40	60	100	120	150
可用U槽数 (U)	21		42		
接口尺寸 (mm)	DN50	DN50	DN65	DN80	DN100
冷却介质	矿物油/硅油/合成油等				
设计进出液温度 (°C)	40/50	40/50	40/50	40/50	40/50
机组外形尺寸 (mm³)	1500×800×1250		2400×800×1250		
机组重量 (KG)	360		780		
电源规格	3~380V,50HZ				

智能供配电系列

79 SDCT新一代预智低压成套设备
Integrated Cabinet



SDCT新一代预智低压成套设备

80 SDB低压成套开关设备(低压抽出式开关柜)
Class S Integrated Cabinet (Single Cabinet)



SDB低压成套开关设备
(低压抽出式开关柜)

81 SDG低压成套开关设备(低压固定式开关柜)
Class P Integrated Cabinet (Multiple Cabinets)



SDG低压成套开关设备
(低压固定式开关柜)

82 SDS动力配电柜、配电箱
Integrated Cabinet (Power Distribution Module)



SDS动力配电柜、配电箱

83 SJMP精密配电柜
Class W Double-Row Micro-Module



SJMP精密配电柜

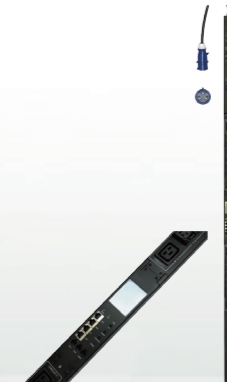
84 数据中心专用母线系统
Class W Double-Row Micro-Module (Cold Aisle)

85 S-PDU
Class W Double-Row Micro-Module (Modular UPS)



S-PDU

86 S智能PDU
SW Network Cabinet



S智能PDU

SDCT新一代预智低压成套设备

产品说明

SDCT新一代预智低压成套设备以其出色的性能体验、高可靠性品质、完备的方案、优质的智能配电解决方案赢得了国际和国内用户的充分肯定，业绩遍及建筑、工业、能源、基础设施的各个领域，体现了低压成套设备的国际先进水平。

环境条件

- ◆ 短时最高温度：40℃
- ◆ 最低平均温度：-5℃
- ◆ 最高平均温度：35℃
- ◆ 运行环境相对湿度：50%

(设备在高于上述环境温度中使用应先降容；

而对于测量、计量仪表和保护继电器等工作条件，应遵照制造商的规定。

)

产品优势

出色的性能体验

- ◆ 业界出色的电气性能，满足客户各项需求
- ◆ 防腐及盐雾环境方案，满足现场严苛环境要求
- ◆ EMC电磁兼容性能优良，满足现场抗干扰能力要求
- ◆ 通过抗燃弧及地震烈度，满足现场运维安全及震动环境要求

高可靠性品质

- ◆ 满足众多国际标准，获得知名实验室ASEFA权威认证
- ◆ 满足国内标准，柜体关键零件满足国家权威机构严苛实验
- ◆ 系统采用施耐德电气开关元件，保证良好运行

智能互联

- ◆ 可选预智互联 让成套设备能自如沟通
- ◆ 可选多重测量 使成套设备可自主感知
- ◆ 可选简数字体验 通过软件助力协作，让系统主动思考

产品应用

- ◆ 建筑
- ◆ 工业
- ◆ 能源
- ◆ 数据中心

最大额定电流

- ◆ 6300A



SDB低压成套开关设备(低压抽出式开关柜)

产品说明

SDB型低压抽出式成套开关设备（以下简称开关柜）为适应电力工业发展的需求，参考国外MNS系列低压开关柜设计并加以改进开发的高级型低压开关柜，该产品符合国家标准GB7251、VDE660和ZBK36001-89《低压抽出式成套开关设备》、国际标准IEC439规定MNS型低压开关柜适应各种供电、配电的需要。

环境条件

- ◆ 短时最高温度：40℃
- ◆ 最低平均温度：-5℃
- ◆ 最高平均温度：35℃
- ◆ 运行环境相对湿度：50%

(设备在高于上述环境温度中使用应先降容；

而对于测量、计量仪表和保护继电器等工作条件，应遵照制造商的规定。)

产品优势

- ◆ 同一柜内任意两个抽屉的小门各自独立，隔离，互不干扰。
- ◆ 结构紧凑、组装灵活、分布合理、排列整齐、占地面积少。
- ◆ 结构牢固、联锁可靠、保护度高、功能齐全。
- ◆ 设计有大电流隔室，又有小电流多回路抽屉单元。
- ◆ 操作安全简便，互换性能好，短时耐受电流大。
- ◆ 独特的兼容形式，可以安装各品牌的断路器。

产品应用

- ◆ 市政公用、商业建筑
- ◆ 金属、矿业、水泥、纸业
- ◆ 石油、化工、电力建设
- ◆ 电信、信息、电子工业

最大额定电流

- ◆ 4000A



SDG低压成套开关设备(低压固定式开关柜)

产品说明

SDG型交流低压配电柜适用于变电站、发电厂、厂矿企业等电力用户的交流50Hz，额定工作电压380V，额定工作电流800-1600A的配电系统，作为动力、照明及发配电设备的电能转换、分配与控制之用。PGGD型交流低压配电柜是根据能源部，广大电力用户及设计部门的要求，按照安全、经济、合理、可靠的原则设计的新型低压配电柜。产品具有分断能力高，动热稳定性好，电气方案灵活、组合方便，系列性，实用性强、结构新颖，防护等级高等特点。可作为低压成套开关设备的更新换代产品使用。

环境条件

- ◆ 短时最高温度：40℃
- ◆ 最低平均温度：-5℃
- ◆ 最高平均温度：35℃
- ◆ 运行环境相对湿度：50%

(设备在高于上述环境温度中使用应先降容；

而对于测量、计量仪表和保护继电器的工作条件，应遵照制造商的规定。)

产品优势

- ◆ GGD型交流低压配电柜的柜体采用通用柜形式，构架用8MF冷弯型钢局部焊接组装而成，并有20模的安装孔，通用系数高。
- ◆ GGD柜充分考虑散热问题。在柜体上下两端均有不同数量的散热槽孔，当柜内电器元件发热后，热量上升，通过上端槽孔排出，而冷风不断地由下端槽孔补充进柜，使密封的柜体自下而上形成一个自然通风道，达到散热的目的。
- ◆ GGD柜按照现代化工业产品造型设计的要求，采用黄金分割比的方法设计柜体外形和各部分的分割尺寸，使整柜美观大方，面目一新
- ◆ 柜体的顶盖在需要时可拆除，便于现场主母线的装配和调整，柜顶的四角装有吊环，用于起吊和装运。
- ◆ 柜体的防护等级为IP30，用户也可根据环境的要求在IP20—IP40之间选择。
- ◆ 可选筒数字体验 通过软件助力协作，让系统主动思考

产品应用

- ◆ 变电站
- ◆ 发电厂
- ◆ 厂矿企业

最大额定电流

- ◆ 1600A



SDS动力配电柜、配电箱

产品概述

SDS系列动力配电柜适用于发电厂、变电站、石油、化工、冶金、机械等厂矿企业和高层建筑的低压配电系统，作为动力、配电、电动机、控制中心等电能转换。

SDSF配电箱适用于交流频率50Hz~60Hz,额定工作电压500V及以下，额定电流至400A的照明及电动机控制电路的保护装置，作为工业和民用建筑，工矿企业建筑、高层大厦、车站、医院、住宅等现代建筑配电装置。

环境条件

- ◆ 短时最高温度：40℃
- ◆ 最低平均温度：-5℃
- ◆ 最高平均温度：35℃
- ◆ 运行环境相对湿度：50%

(设备在高于上述环境温度中使用应先降容；

而对于测量、计量仪表和保护继电器的工作条件，应遵照制造商的规定)

产品优势

- ◆ SDS型交流低压配电柜的柜体采用通用柜形式，构架用8MF冷弯型钢局部焊接组装而成，并有20模的安装孔，通用系数高。
- ◆ SDS柜充分考虑散热问题。在柜体上下两端均有不同数量的散热槽孔，当柜内电器元件发热后，热量上升，通过上端槽孔排出，而冷风不断地由下端槽孔补充进柜，使密封的柜体自下而上形成一个自然通风道，达到散热的目的。
- ◆ SDS柜按照现代化工业产品造型设计的要求，采用黄金分割比的方法设计柜体外形和各部分的分割尺寸，使整柜美观大方，面目一新
- ◆ 柜体的顶盖在需要时可拆除，便于现场主母线的装配和调整，柜顶的四角装有吊环，用于起吊和装运。
- ◆ 柜体的防护等级为IP30，用户也可根据环境的要求在IP20—IP40之间选择。
- ◆ 可选筒数字体验 通过软件助力协作，让系统主动思考



产品应用

- ◆ 各类工业及民用建筑

最大额定电流

- ◆ SDS: 630A
- ◆ SDSF: 400A

SJMP精密配电柜

产品说明

SJMP系列配电柜针对数据中心配电易发生的单点故障，设计的专业精密配电柜，采取电源输入、输出、电力监控的一体化配电设计，为数据中心建设和管理带来了方便。



产品应用

- ◆ 政府
- ◆ 医疗
- ◆ 金属
- ◆ 教育
- ◆ 商业
- ◆ 制造

产品优势



高安全性

- ◆ 机柜内部配线布局合理、整齐，配置独立的零排和地排操作使用安全、可靠。
- ◆ 带有开口的防护板后面，只有操作手柄及按钮可见。



高可靠性

- ◆ 开关采用施耐德或ABB系列产品，性能可靠、安全、免维护。
- ◆ 防浪涌、防雷击。



智能控制

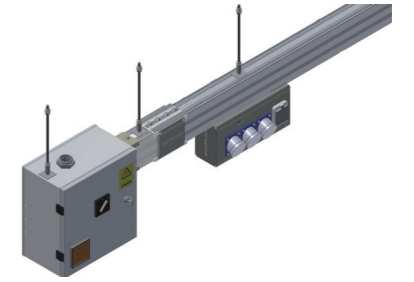
- ◆ 可设计为双路输入、输出，系统可不断电进行维护。
- ◆ 可选配热插拔、可调相开关。
- ◆ 提前报警告知机房供电系统可能出现的过压、欠压、过载等各种异常状况。
- ◆ 柜体标准采用微模块服务器机柜，前后高密度网孔门，尺寸可根据需要定制，隔离变压器可选配

数据中心专用母线系统



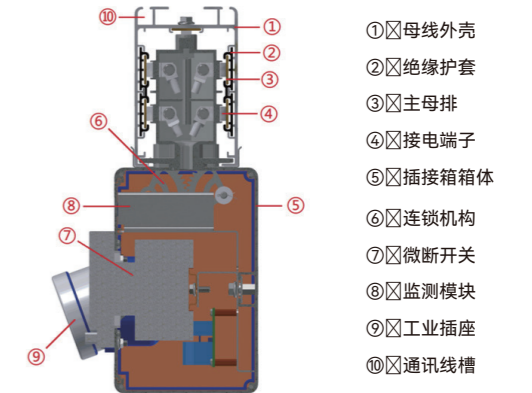
产品说明

随着人工智能、大数据技术的广泛应用，对数据中心的建设提出了越来越高的要求，数据机房供电负荷的加大、安全级别的提高都对数据中心供电设备提出了越来越高的要求。智能科技有限公司充分发挥数据中心行业的技术优势，精心研发安全度更高的MASTER-LINE数据中心专用智能母线，可配置智能测温、智能电量监测系统，为机房运行提供预警，使客户日常运维更便捷！



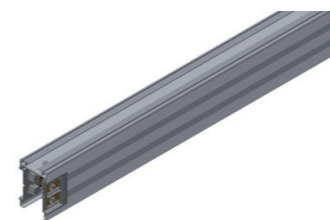
结构及特点

- ◆ 三面一体式型材+直线型护套和导体，构成母线干线轨道式结构。
- ◆ 高弹高导电端子由主母排取电分流。
- ◆ 分支电流经过微断保护，由工业连接器输出至PDU。
- ◆ 配置全电量和温度监测模块。
- ◆ 插接箱自带连锁机构，可快速固定于母线底部。



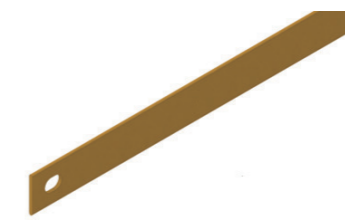
母线外壳

- ◆ 6063 (T5) 铝镁合金型材，厚度 $\geq 2.5\text{mm}$ ，布氏硬度 $\geq 60\text{HB}$ ；
- ◆ 可根据客户需求，表面阳极氧化或静电喷涂处理；
- ◆ 外形美观、机械强度高、散热快、抗氧化能力强（盐雾试验1800h）；



母线导体

- ◆ 高纯度无氧电工用铜排，纯度 $\geq 99.98\%$ ；
- ◆ 电阻率 $\leq 0.0177 \times 10^{-6}\Omega\text{m}$ ，IACS导电率 $\geq 97\%$ ；
- ◆ 表面整体镀锡处理；



绝缘护套

- ◆ 阻燃及玻纤增强PC（聚碳酸酯）挤塑型材；绝缘等级B级，耐温 130°C 以上；
- ◆ 阻燃级别V0，不含卤化物，高温及火灾状态
- ◆ 无有害气体产生；



产品说明

S-PDU(Power Distribution Unit, 电源分配单元), 也就是我们常说的机柜用电源分配插座, PDU是为机柜式安装的电气设备提供电力分配而设计的产品, 拥有不同的功能、安装方式和不同插位组合的多种系列规格, 能为不同的电源环境提供适合的机架式电源分配解决方案。PDU的应用, 可使机柜中的电源分配更加整齐、可靠、安全、专业和美观, 并使得机柜中电源的维护更加便利和可靠。

环境条件

- ◆ 工作温度: $-5^{\circ}\text{C} \sim +60^{\circ}\text{C}$
- ◆ 工作相对湿度: $\leq 90\%$ ($40^{\circ}\text{C} \pm 2^{\circ}\text{C}$), 相对湿度不大于95%, 无凝露
- ◆ 海拔高度: 2000米
- ◆ 贮存温度: $-40^{\circ}\text{C} \sim +70^{\circ}\text{C}$
- ◆ 贮存相对湿度: $\leq 95\%$ ($40^{\circ}\text{C} \pm 2^{\circ}\text{C}$)

产品优势

- ◆ 产品结构模块化, PDU所有功能按模块化结构进行设计和生产。
- ◆ 电源输入多样化, 可按需选择左/右端输入、正反面输入、单双输入等多种方式, 可方便的满足客户需求。
- ◆ 功能多种化, PDU设计有电源开关、断路器、指示灯、漏电保护、电流电压显示报警、防浪涌等功能, 满足不同客户的需求。
- ◆ 阻燃耐热安全化。所有功能模块采用PC/ABS塑料材料, 外壳采用铝合金或者钣金全金属材料。



产品说明

S智能PDU是面向数据中心网络机柜终端电源分配智能化管理而开发的新一代智能电力分配管理设备。通过以太网、RS485等成熟的通讯手段, 对传统PDU设备进行智能化升级, 可以实现对终端设备电源的远程监测、控制、管理。

环境条件

- ◆ 工作温度: $-5^{\circ}\text{C} \sim +60^{\circ}\text{C}$
- ◆ 工作相对湿度: $\leq 90\%$ ($40^{\circ}\text{C} \pm 2^{\circ}\text{C}$), 相对湿度不大于95%, 无凝露
- ◆ 海拔高度: 2000米
- ◆ 贮存温度: $-40^{\circ}\text{C} \sim +70^{\circ}\text{C}$
- ◆ 贮存相对湿度: $\leq 95\%$ ($40^{\circ}\text{C} \pm 2^{\circ}\text{C}$)

产品优势

远程监测

- ◆ 总负载电流 (A)
- ◆ 工作电压(V)
- ◆ 总功率 (KW)
- ◆ 频率 (Hz)
- ◆ 分回路负载电流 (A)
- ◆ 温度、湿度、烟感、水浸等
(需单独采购相应功能模块)

设置门限参数

- ◆ 总电流上限
- ◆ 电压上、下限
- ◆ 分回路电流上限
- ◆ 温湿度上、下限

远程控制

- ◆ 总电源开/关
- ◆ 分回路电源开/关
- ◆ 分回路时序开/关
- ◆ 分回路定时开/关

报警

- ◆ 总电力超限报警
- ◆ 温湿度超限告警
- ◆ 烟感报警
- ◆ 水浸告警



智能电池系列

89 SPW系列
SPW Series

90 SPW阀控式铅酸电池2V系列
SPW Valve-Regulated Lead-Acid (VRLA) Battery 2V Series

91 SPW阀控式铅酸电池12V系列
SPW Valve-Regulated Lead-Acid (VRLA) Battery 12V Series

92 SPWX高功率系列
SPWX High-Power Series

95 SPWF高功率系列
SPWF High-Power Series

97 SPWG储能胶体系列
SPWG Energy Storage Gel Series

99 SPWC储能铅碳系列
SPWC Energy Storage Lead-Carbon Series

101 数据中心SPWHVC锂电系统
Data Center SPWHVC Lithium-Ion Battery System



SPW系列

SPWX高功率系列



SPWF高功率系列



SPWG储能铅碳系列



SPEC储能铅碳系列

产品说明

SPW系列是工业用阀控式密封铅酸蓄电池，依据国际先进标准，采用AGM技术，结合盛普威的行业规模和先进的设备，以最具有竞争力的价格提供高度可靠的产品。产品具有使用寿命长和循环性能好等特性，是各种备用和循环应用的理想选择。



产品应用

- ◆ 15年(2V),12年(>38Ah),8年(<38Ah);
- ◆ 使用寿命长,自放电率低,可靠性高;
- ◆ 比能量高,内阻低,容量高;
- ◆ 良好的深放电可恢复性能;
- ◆ 产品符合CE、UL、IEC等国际标准要求;
- ◆ 适于通信、UPS、电力等浮充备用或部分循环场合使用。

产品应用



SPW-2V系列型号对照表

序号	电池型号	额定电压(V)	额定容量 (20(<38Ah) 10(>38Ah))	外形尺寸(mm)				颜色	端子		丝印颜色
				长度	宽度	高度	总高		型号	规格/mm	
1	SPW2-200	2	200	172	110	329	350	灰白	F20	片状	白
		2	200	181	90	350	365	灰白	F20	片状	白
2	SPW2-300	2	300	171	150	329	351	灰白	F20	片状	白
		2	300	181	124	350	365	灰白	F20	片状	白
3	SPW2-400	2	400	211	176	329	351	灰白	F20	ø20/h6-M8	黑
		2	400	181	158	350	365	灰白	F20	ø20/h6-M8	黑
4	SPW2-500	2	500	242	172	329	365	灰白	F20	ø20/h6-M8	黑
		2	500	181	192	348.5	364.4	灰白	F20	ø20/h6-M8	黑
5	SPW2-600	2	600	301	176	330	351	灰白	F20	ø20/h6-M8	黑
		2	600	181	225	350	365	灰白	F20	ø20/h6-M8	黑
6	SPW2-800	2	800	410	176	330	365	灰白	F20	ø20/h6-M8	黑
		2	800	303	181	350	365	灰白	F20	ø20/h6-M8	黑
7	SPW2-1000	2	1000	475	174	328	349	灰白	F20	ø20/h6-M8	黑
		2	1000	370	181	350	365	灰白	F20	ø20/h6-M8	黑
8	SPW2-1200	2	1200	475	174	328	349	灰白	F20	ø20/h6-M8	黑
		2	1200	400	350	342	364	灰白	F20	ø20/h6-M8	黑
9	SPW2-1500	2	1500	400	350	342	364	灰白	F20	ø20/h6-M8	黑
		2	1500	345	309	358	358	灰白	F20	ø20/h6-M8	黑
10	SPW2-1800	2	1800	491	351	342	368	灰白	F20	ø20/h6-M8	黑
11	SPW2-2000	2	2000	491	351	342	368	灰白	F20	ø20/h6-M8	黑
12	SPW2-3000	2	3000	790	351	342	368	灰白	F20	ø20/h6-M8	黑



序号	电池型号	额定电压 (V)	额定容量 C20(<38Ah) C10(>38Ah)	外形尺寸(mm)				颜色	端子		丝印颜色
				长度	宽度	高度	总高		型号	规格/mm	
1	SPW12-4.5	12	4.5	90	70	101	107	黑色	F1/F2	片状	白
2	SPW12-5.0	12	5.0	90	70	101	107	黑色	F1/F2	片状	白
3	SPW12-5.5	12	5.5	90	70	101	107	黑色	F1/F2	片状	白
4	SPW12-6.0	12	6.0	151	65	94	100	黑色	F1/F2	片状	白
5	SPW12-6.5	12	6.5	151	65	94	100	黑色	F1/F2	片状	白
6	SPW12-7.0	12	7.0	151	65	94	100	黑色	F1/F2	片状	白
7	SPW12-7.5	12	7.5	151	65	94	100	黑色	F1/F2	片状	白
8	SPW12-8.0	12	8.0	151	65	94	100	黑色	F1/F2	片状	白
9	SPW12-8.5	12	8.5	151	65	94	100	黑色	F1/F2	片状	白
10	SPW12-9.0	12	9.0	151	65	94	100	黑色	F2	片状	白
11	SPW12-12	12	12	151	98	94	100	黑色	F1/F2	片状	白
12	SPW12-14	12	14	151	98	94	100	黑色	F1/F2	片状	白
13	SPW12-17	12	17	181.4	76.5	166.5	166.5	黑色	F12	M5	白
14	SPW12-18	12	18	181.4	76.5	166.5	166.5	黑色	F3	M5	白
15	SPW12-20	12	20	181.4	76.5	166.5	166.5	黑色	F3	M5	白

序号	电池型号	额定电压 (V)	额定容量 Q0(<38Ah) Q0(>38Ah)	外形尺寸(mm)				颜色	端子		丝印颜色
				长度	宽度	高度	总高		型号	规格/mm	
16	SPW12-24	12	24	167	177	125	125	黑色	F12	片状	白
		12	24	165	125	175	175	黑色	F12	片状	白
17	SPW12-26	12	26	167	177	125	125	黑色	F12	片状	白
18	SPW12-38	12	38	167	177	125	125	黑色	F12	片状	白
19	SPW12-33	12	33	195	130	158	166.2	黑色	F16	片状	白
20	SPW12-35	12	35	195	130	158	166.2	黑色	F16	片状	白
21	SPW12-38	12	38	197	166	168.5	168.5	灰白壳深灰盖	F16	片状	白
22	SPW12-48	12	48	197	166	168.5	168.5	灰白壳深灰盖	F16	片状	白
23	SPW12-50	12	50	198	166	169	169	灰白壳深灰盖	F16	片状	白
24	SPW12-55	12	55	229	138	208	214	灰白壳深灰盖	F16	片状	白
25	SPW12-65	12	65	348.4	167	177	177	灰白壳深灰盖	F16	片状	白
26	SPW12-70	12	70	348.4	167	177	177	灰白壳深灰盖	F16	片状	白
27	SPW12-80	12	80	260	168	211	217	灰白壳深灰盖	F16	片状	白
28	SPW12-90	12	90	306.5	168	211	217	灰白壳深灰盖	F16	片状	白
29	SPW12-100	12	100	330	173	213.5	220.5	灰白壳深灰盖	F16	片状	白
30	SPW12-110	12	110	330	173	213.5	220.5	灰白壳深灰盖	F20	片状	白
31	SPW12-120	12	120	408	177	224	224	灰白壳深灰盖	F20	片状	白
32	SPW12-150	12	150	483	170	239.5	239.5	灰白壳深灰盖	F20	片状	白
33	SPW12-180	12	180	532	207	214	220	灰白壳深灰盖	F20	片状	白
34	SPW12-200	12	200	522	239	101	107	灰白壳深灰盖	F20	片状	白
35	SPW12-250	12	250	522	268	101	107	灰白壳深灰盖	F20	片状	白
36	SPW2-100	2	100	171	72	205	211	灰白	F20	片状	白

产品说明

SPW系列是专门针对各类数据中心应用开发的高功率UPS电池，可广泛应用于各类UPS以及应急电源系统。其15分钟放电比普通电池输出功率高10~15%6; 可有效减少电池使用数量, 降低占地面积, 可满足各种灵活配置需求。

产品优势

- ◆ 设计寿命:12年(≥154W), 8年(<154W);
- ◆ 优异的15分钟率放电性能, 以及更时率放电需求,
- ◆ 降低初期投资;
- ◆ 良好的高功率放电恢复性能;
- ◆ 严格的生产过程控制和较高的一致性;
- ◆ 适于数据中心、UPS等浮充备用场合使用。



产品应用



数据中心



UPS电源



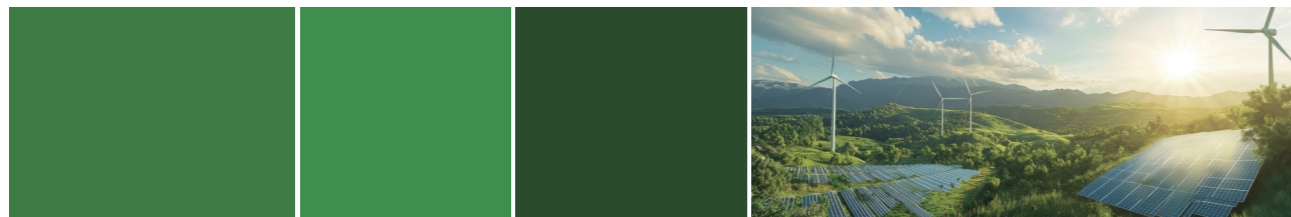
电子设备系统



通信



EPS电源



SPWX系列型号对照表

序号	电池型号	额定电压 (V)	额定容量 (20(<38Ah) 10(>38Ah))	外形尺寸(mm)				颜色	端子		丝印颜色
				长度	宽度	高度	总高		型号	规格/mm	
1	SPW12-28W	12	38	167	177	125	125	黑色	F12	ø20/h6-M8	白
2	SPW12-34W	12	33	195	130	158	166.2	黑色	F16	ø20/h6-M8	白
3	SPW12-36W	12	35	195	130	158	166.2	黑色	F16	ø20/h6-M8	白
4	SPW12-90W	12	38	197	166	168.5	168.5	灰白壳深灰盖	F16	ø20/h6-M8	白
5	SPW12-154W	12	48	197	166	168.5	168.5	灰白壳深灰盖	F16	ø20/h6-M8	黑
6	SPW12-240W	12	50	198	166	169	169	灰白壳深灰盖	F16	ø20/h6-M8	黑
7	SPW12-350W	12	55	229	138	208	214	灰白壳深灰盖	F16	ø20/h6-M8	黑
8	SPW12-450W	12	65	348.4	167	177	177	灰白壳深灰盖	F16	ø20/h6-M8	黑
9	SPW12-510W	12	70	348.4	167	177	177	灰白壳深灰盖	F16	ø20/h6-M8	黑
10	SPW12-550W	12	80	260	168	211	217	灰白壳深灰盖	F16	ø20/h6-M8	黑
11	SPW12-605W	12	90	306.5	168	211	217	灰白壳深灰盖	F16	ø20/h6-M8	黑
12	SPW12-650W	12	100	330	173	213.5	220.5	灰白壳深灰盖	F16	ø20/h6-M8	黑
13	SPW12-700W	12	110	330	173	213.5	220.5	灰白壳深灰盖	F20	ø20/h6-M8	黑
		12	120	408	177	224	224	灰白壳深灰盖	F20	ø20/h6-M8	黑
14	SPW12-765W	12	150	483	170	239.5	239.5	灰白壳深灰盖	F20	ø20/h6-M8	黑
15	SPW12-800W	12	180	532	207	214	220	灰白壳深灰盖	F20	ø20/h6-M8	黑
16	SPW12-820W	12	200	522	239	101	107	灰白壳深灰盖	F20	ø20/h6-M8	黑
17	SPW12-850W	12	250	522	268	101	107	灰白壳深灰盖	F20	ø20/h6-M8	黑
18	SPW12-850W	2	100	171	72	205	211	灰白	F20	ø20/h6-M8	黑
19	SPW12-1250W	12	250	522	268	101	107	灰白壳深灰盖	F20	ø20/h6-M8	黑

产品说明

SPF前置端子电池结合高能量密度与安装空间需求,专为通信、电力应用而设计, 电池正负极端子采用前置设计, 电池装卸非常方便。适用于19和23英寸标准机柜。在电信、UPS电源、变电站、控制系统、微波中继站、风光储能等各个领域广泛应用。

产品优势

- ◆ 设计寿命:12年;
- ◆ 狭长形电池, 适用于19和23英寸标准电源机柜, 节省占地面积;
- ◆ 接线端子前置设计, 方便电池安装、维护和管理;
- ◆ 集中排气, 适于户外一体化电源。



产品应用



通信



电力电站



储能系统



工业企业



SPWF系列型号对照表

序号	电池型号	额定电压 (V)	额定容量 (20(<38Ah) 00(>38Ah))	外形尺寸(mm)				颜色	端子		丝印颜色
				长度	宽度	高度	总高		型号	规格/mm	
1	SPWF12-55	12	55	277	106	223	223	黑色	F12	ø20/h6-M6	白
2	SPWF12-100	12	100	394	110	287	287	黑色	F16	ø20/h6-M6	白
3	SPWF12-150	12	150	551	110	285	285	黑色	F16	ø20/h6-M6	白
4	SPWF12-190	12	190	560	125	317	317	黑色	F16	ø20/h6-M8	白

产品说明

SPWG系列电池采用气相二氧化硅配制的胶体电解质，结合AGM电池结构设计，使电池具有优异的深循环性能，可以应用于比较广泛的温度，适用于电信户外使用，以及较为恶劣的储能使用环境。

产品优势

- ◆ 浮充设计寿命:15年(2V), 12年(12V) ;
- ◆ 循环寿命: ≥300次;
- ◆ 电池具有深放电循环寿命长等特点;
- ◆ 良好的过放电恢复性能;
- ◆ 适于户外电信系统、以及各种储能应用场合。



产品应用



风能系统



电力电站



轨道交通系统



通信基站



太阳能



SPWG储能胶体系列型号对照表

序号	电池型号	额定电压 (V)	额定容量 (20(<38Ah) / 10(>38Ah))	外形尺寸(mm)				颜色	端子		丝印颜色
				长度	宽度	高度	总高		型号	规格/mm	
1	SPWG12-38	12	38	197	166	168.5	168.5	灰白壳深灰盖	F16	ø20/h6-M6	黑
2	SPWG12-65	12	65	348.4	167	177	177	灰白壳深灰盖	F16	ø20/h6-M6	黑
3	SPWG12-90	12	90	306.5	168	211	217	灰白壳深灰盖	F16	ø20/h6-M6	黑
4	SPWG12-100	12	100	330	173	213.5	220.5	灰白壳深灰盖	F20	ø20/h6-M8	黑
5	SPWG12-120	12	120	408	177	224	224	灰白壳深灰盖	F20	ø20/h6-M8	黑
6	SPWG12-150	12	150	483	170	239.5	239.5	灰白壳深灰盖	F20	ø20/h6-M8	黑
7	SPWG12-200	12	200	522	239	218	224	灰白壳深灰盖	F20	ø20/h6-M8	黑
8	SPWG12-250B	12	250	522	268	220	226	灰白壳深灰盖	F20	ø20/h6-M8	黑
9	SPWG2-100	2	100	171	心	205	211	灰白	F20	ø20/h6-M8	黑
10	SPWG2-200	2	200	172	110	329	350	灰白	F20	ø20/h6-M8	黑
11	SPWG2-300	2	300	171	150	329	351	灰白	F20	ø20/h6-M8	黑
12	SPWG2-400	2	400	211	176	329	351	灰白	F20	ø20/h6-M8	黑
13	SPWG2-500	2	500	242	172	329	351	灰白	F20	ø20/h6-M8	黑
14	SPWG2-600	2	600	301	176	330	351	灰白	F20	ø20/h6-M8	黑
15	SPWG2-800	2	800	410	176	330	365	灰白	F20	ø20/h6-M8	黑
16	SPWG2-1000	2	1000	475	174	328	349	灰白	F20	ø20/h6-M8	黑
17	SPWG2-1200	2	1200	475	174	328	349	灰白	F20	ø20/h6-M8	黑
18	SPWG2-1500	2	1500	400	350	342	364	灰白	F20	ø20/h6-M8	黑
19	SPWG2-2000	2	2000	491	351	342	368	灰白	F20	ø20/h6-M8	黑
20	SPWG2-3000	2	3000	710	351	342	368	灰白	F20	ø20/h6-M8	黑

产品说明

SPWC系列采用最新的铅炭技术，在负极中加入碳材料，减缓硫酸盐化，大幅提升电池PSoC循环寿命。非常适用于可再生能源存储或商业电力不稳定的地方。

产品优势

- ◆ 铅炭电池技术；
- ◆ 多元素专利稀土合金；
- ◆ PSoC寿命长:2500次(12V),3500次(2V)@60% DOD；
- ◆ 适于太阳能、风光互补、电力调频等储能应用场景。



产品应用



风能系统



电力电站



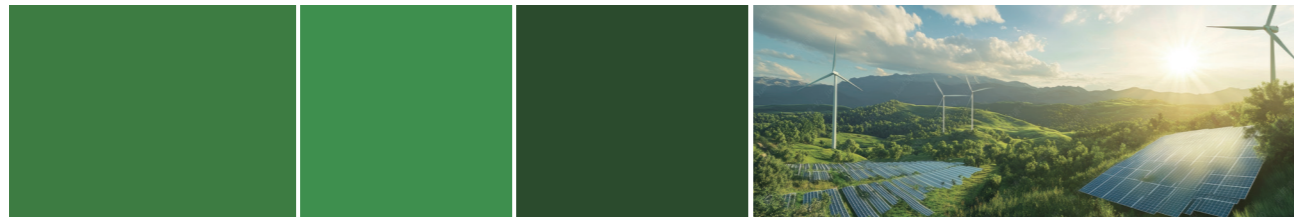
轨道交通系统



通信基站



太阳能



SPWC储能铅碳系列型号对照表

序号	电池型号	额定电压 (V)	额定容量 Q20(<38Ah) Q10(>38Ah)	外形尺寸(mm)				颜色	端子		丝印颜色
				长度	宽度	高度	总高		型号	规格/mm	
1	SPWC12-65	12	65	260	168	211	217	灰白壳黑盖	F16	ø20/h6-M6	黑
2	SPWC12-80P	12	80	330	173	213.5	220.5	灰白壳黑盖	F20	ø20/h6-M8	黑
3	SPWC12-100	12	100	408	177	224	224	灰白壳黑盖	F20	ø20/h6-M8	黑
4	SPWC12-150	12	150	532	207	214	220	灰白壳黑盖	F20	ø20/h6-M8	黑
5	SPWC12-170	12	170	522	239	218	224	灰白壳黑盖	F20	ø20/h6-M8	黑
6	SPWC12-200	12	200	522	268	220	226	灰白壳黑盖	F20	ø20/h6-M8	黑
7	SPWC2-500	2	500	301	176	330	351	灰白	F20	ø20/h6-M8	黑
8	SPWC2-1000	2	1000	475	174	328	349	灰白	F20	ø20/h6-M8	黑
9		2	1000	475	174	328	349	灰白	F20	ø20/h6-M8	黑
10	SPWC2-1200	2	1200	400	350	342	368	灰白	F20	ø20/h6-M8	黑
11	SPWC2-1500	2	1500	491	351	342	364	灰白	F20	ø20/h6-M8	黑
12	SPWC2-2000	2	2000	710	351	342	368	灰白	F20	ø20/h6-M8	黑

产品说明

采用高安全可靠的磷酸铁锂电芯，具有集成化、小型化、轻型化、智能化、节能环保的高科技产品，采用集中监控、维护方便、无人值守、标准化机柜安装等方式。通过模块化的设计方式，灵活配置，覆盖直流电压范围192V~512V，功率范围10kW~800kW，10~60分钟备电需求。可应用于通信核心机房、UPS主机房、互联网数据中心（IDC）、边缘数据中心、数据信息港、直流远程供电、交通调度中心、智能制造等领域作为后备电源。



产品优势

- ◆ 循环寿命及日历寿命更优
- ◆ 三级BMS, SOC、SOH, 通信、电气状态自检
- ◆ 重量、空间为铅酸30%
- ◆ 间歇式充电，免浮充能量效率优
- ◆ 极简安装，节点减少75%
- ◆ 15~35℃宽温使用

产品应用



风能系统



电力电站



轨道交通系统



通信基站



太阳能



型号	HVC512100C01	HVC512200C01
额定电压	512Vdc	
额定容量	100Ah	200Ah
额定能量	51.2kWh	102.4kWh
工作电压范围	400~576Vdc	
额定充电电压	576Vdc	
充电电流	默认0.5C, 最大支持1C充电	
最大持续放电功率	102kW	
通讯接口	RS485、CAN、干接点、以太网口	
电池模组类型	51.2V100Ah (1P16S)	51.2V200Ah(2P16S)
系统组成	10个电池模块+1高压箱	
尺寸(mm)(宽x深x高)	600×1000×2000	600×1100×2000
重量(kg)	约720	约1177
并联数	支持最大16柜并联	
工作温度	0~45℃	
存储温度	-20~55℃	
海拔	0~4000m, 1000m以上, 根据EN/IEC 62040-3降额调整	
湿度	5%~95%RH	
兼容设备	巴拿马电源, HVDC, UPS, 直流电源等	
保护功能	过压, 过温, 欠压, 欠温等	
通讯协议	Modbus TCP/RTU, CAN2.0B	
消防系统	全氟己酮	

数据中心SPWHVC电池模块技术参数

模块	51.2V 100Ah	51.2V200Ah
电芯	LFP-100Ah	
电压	51.2V	
额定容量	100Ah	200Ah
额定能量	5.12kWh	10.24kWh
模组类型	1P16S	2P16S
最大持续放电功率	10kW	10kW
尺寸(mm)(宽x深x高)	442×480×133	442×900×133
重量(kg)	51	98
备电时间	30min@8.9kW	/
	60min@4.5kW	60min@9.1kW

合作客户

Cooperative Customers



政府单位

银川市政府应急管理指挥中心
咸宁市公安局
深圳国税局
深圳公安局
杭州市体育中心
河北张家口财政局
淄博市教育局
三亚市政府
河南省气象局
中国地震局

通信网络

中国移动湖北省分公司
中国联通山东省分公司
中国电信湖北省公司
中国铁塔股份有限公司
湖北移动襄阳公司
京东前海技术中心
阿里巴巴集团杭州数据中心
腾讯公司深圳数据中心机房

航空航天

中国军事科学研究院集成所
海南文昌火箭发射场
中航四院17所
中电科27所
中国船舶717所
中国航天科技集团
西安雷远电子科技有限公司
中国卫星通信集团

交通运输

北京地铁公司
深圳地铁公司
成都地铁公司
深圳盐田港集团
西安铁路局
中建十五局
珠海游艇公司
珠海机场
宁波机场

新闻传媒

中央广播电视总台
江西广电集团
广东报业集团
深圳天威视讯
重庆市电视台
四川省新闻出版局
浙江横店影视城
湖北报社

教育

上海理工大学
湖北工业大学
中山大学
西安电子科技大学
深圳大学
中山大学
武汉大学
郑州大学
广西体育大学

石油化工行业

中海油惠州炼油厂
中石油西气东输武汉管网中心
中石化茂名炼油厂
中石化长岭炼油化工有限公司
中海油湖南郴州加油站
中国船舶719研究所
广东江龙船舶制造有限公司
广西平果铝业
吉林煤矿集团股份有限公司
中国电子科技集团

精密仪器仪表

上海华虹集团
青岛佳恩半导体有限公司
深圳迈瑞生物医疗电子有限公司
江苏长电科技股份有限公司
通富微电子股份有限公司
上海医疗器械（集团）有限公司
广州仪德精密科学仪器股份有限公司
江苏恒瑞医药股份有限公司

制造企业

中芯国际集成电路制造有限公司
上海汽车集团股份有限公司
青岛海尔集团
长春中国第一汽车集团有限公司
东莞 OPPO 智能制造有限公司
无锡三一重工股份有限公司
宁波方太厨具股份有限公司
合肥京东方光电科技有限公司



医疗

北京协和医院
上海瑞金医院
广州中山大学附属第一医院
武汉同济医院
成都华西医院
杭州浙江大学医学院附属第二医院
南京鼓楼医院
西安交通大学第一附属医院

金融证券

中国民生银行厦门市支行
中国人民银行海南省分行
中信证券沈阳营业部
建设银行珠海华发营业厅
北京市金融街新华信托中心
邮政银行太原市分行
贵州省农商行
深圳平安银行
深圳平安证券

能源电力行业

深圳市供电局
深圳能源集团
武汉市供电局
中节能广西贵港发电厂
南方电网贵州电网公司
大唐电力集团
华润电力
新疆能源集团
运达能源科技集团股份有限公司

海关消防

湛江海关
云南出入境边防检查总站
武警吉林边防总队
广东消防救援总队
新疆红其拉甫口岸
大连保税区
大连湾综合交通枢纽
深圳市盐田港集团有限公司
江苏连云港港务集团

政法单位

上海市人民检察院
广东省公安厅
江苏省高级人民法院
四川省公安厅交通管理局
浙江省司法厅
湖北省人民检察院
湖南省高级人民法院
河北省公安厅出入境管理局

全球销售服务网络

Sale & Service Network Support In Word



全国销售服务统一热线
137-1913-1699
0755-88695591

国内销售服务中心

◆ 深圳总部销售服务管理中心
联系人: 钟先生

◆ 华南销售服务中心
联系人: 刘先生
地址: 广州

◆ 华中销售服务中心
联系人: 余先生
地址: 武汉

◆ 北京销售服务中心
联系人: 章先生
地址: 北京

◆ 华西销售服务中心
联系人: 杨先生
地址: 成都

◆ 东北销售服务中心
联系人: 刘先生
地址: 长春

◆ 华东销售服务中心
联系人: 蒋先生
地址: 上海

◆ 华北销售服务中心
联系人: 刘先生
地址: 济南

◆ 西北销售服务中心
联系人: 管先生
地址: 西安

海外销售服务中心

◆ 海外销售服务管理中心
联系人: 钟先生
地址: 深圳

◆ 亚洲销售服务中心
地址: 中国

◆ 非洲销售服务中心
地址: 埃及

◆ 美洲销售服务中心
地址: 美国

◆ 中东销售服务中心
地址: 迪拜

◆ 欧洲销售服务中心
地址: 英国

◆ 东欧销售服务中心
地址: 俄罗斯