



**深圳市盛普威能储科技有限公司**

Shenzhen Upsway Energy Storage Technology Co., Ltd

电话: 0755-88695591

官网: [www.upsway.cn](http://www.upsway.cn)

地址: 深圳市光明区光明街道东周社区聚丰路1801号研祥智谷研发大楼东座

本资料内容仅供参考，不作为任何要约以及推测的法律依据

深圳市盛普威能储科技有限公司不预先通知，便可更改产品的权利和对本资料的最终解释权



**深圳市盛普威能储科技有限公司**  
Shenzhen Upsway Energy Storage Technology Co., Ltd

**盛普威公司产品手册**

# 智能空调系列

- 01 SS系列小型精密空调  
SS Series Small Precision Air Conditioners
- 02 SDZ系列大中型精密空调  
SDZ Series Medium and Large Precision Air Conditioners
- 03 SHJ系列行级精密空调  
SHJ Series Row-Level Precision Air Conditioners
- 04 SJJ系列机架式精密空调  
SJJ Series Rack-Mounted Precision Air Conditioners
- 05 SLDS系列冷冻水机组  
SLDS Series Chilled Water Units
- 06 SOM系列浸没液冷  
SOM Series Immersion Liquid Cooling Systems



SS系列小型精密空调



SDZ系列大中型精密空调



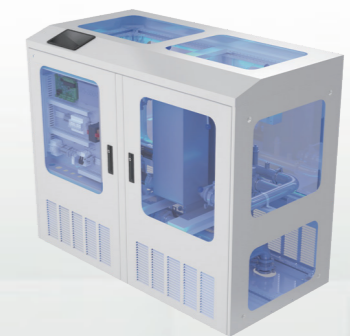
SHJ系列行级精密空调



SJJ系列机架式精密空调



SLDS系列冷冻水机组



SOM系列浸没液冷

## SS系列小型精密空调



### 产品说明

SS系列中小型精密空调专为中小型数据机房环境设计，为中小型数据中心提供稳定可靠的精密环境。该系列空调具有大风量，小焓差，高显热比，高能效比，高可靠性的特点，可为中小型数据中心提供全年24小时不间断运行保障。BS系列冷量覆盖4~20kW，满足不同的环境温湿度控制需求。

### 产品应用

- ◆ 数据机房
- ◆ 中小型数据中心
- ◆ 变电所、变电站
- ◆ 存储室、检测室
- ◆ 5G通讯基站
- ◆ 温湿度精度控制要求较高的设备间



### 产品参数

型号 SS	006	008	013	017	020
总冷量kW	5.8	7.6	12.6	17.5	20.2
显冷量kW	5.2	6.9	11.3	15.7	18.2
型号 SCY	0081	0121	0191	0241	0291
外机数量	1	1	1	1	1

## SDZ系列大中型精密空调



### 产品说明

SDZ系列大中型风冷房间级精密空调冷量覆盖25kW~100kW，冷媒可选环保冷媒R410a。SDZ系列大中型冷冻水房间级精密空调冷量覆盖30~200kW。SS系列精密空调采用模块化结构，可不同模块组合实现不同制冷量。具备多种送回风方式，根据现场情况进行选择匹配。

### 产品应用

- ◆ 电源室
- ◆ 数据中心
- ◆ 通讯设备机房
- ◆ 5G通讯基站
- ◆ 高精度恒温恒湿实验室
- ◆ 温湿度精度控制要求较高的设备间



### 产品参数

型号SDZ	025	030	035	040	045	050	042	052	062	072	082	092	102
总冷量kW	25.8	30.6	36	41	45.8	50.4	42.5	51.2	61.6	71.8	81.6	91	100.8
显冷量kW	23.2	27.6	32.4	36.9	41.3	45.9	38.3	46.3	55.4	65.3	73.4	87.2	90.7
型号 SCY	0451	0522	0528	0662	0742	0832	0291	0451	0522	0582	0622	0742	0832
数量	1	1	1	1	1	1	1	2	2	2	2	2	2

## SHJ系列行级精密空调



### 产品说明

SHJ系列行级精密空调是专为高热密度机房和微模块配置而设计，可贴近热源制冷，减少送回风距离，提高回风温度，冷量随负荷变化调节输出，具有高显热比、高能效比的特点。全变频设计，配合电子膨胀阀精准调整流量，适应不同负荷变化。实现30%-100%变容量输出，精确控温。7寸彩色触摸屏实现各部件运行状态显示，可实现智能群控32台机组，保证整个模块稳定运行。根据负荷变化，动态调节EC风机转速，多种控制方式可选，保证系统最大化节能。标配RS485接口和漏水报警。

### 产品应用

- ◆ 高热密度机房
- ◆ 模块化数据中心
- ◆ 集装箱数据中心



300mm



600mm

### 产品参数

型号 SHJ	012	025	030	040	050	060
总冷量kW	12.5	25	30	40	50	60
显冷量kW	12.5	25	30	40	50	60
型号 SCY	0191-A1S	0451-A1S	0522-A1S	0662-A1S	0832-A1S	0893-A1S
外机数量	1	1	1	1	1	1

## SJJ系列机架式精密空调



### 产品说明

SJJ系列机架式空调,是一款专为一体化机柜、微模块或高热密度数据中心设计的机柜级温控产品,可紧贴热源放置在机柜中,能够精确处理机柜内设备产生的高显热,能够有效防止局部热点产生,可减少送回风距离,提高回风温度,提高能效比,具有显著节能效果,有效助力绿色数据中心不断发展。

### 产品应用

- ◆ 一体化机柜
- ◆ 单排柜
- ◆ 微模块
- ◆ 中高热密度机房
- ◆ 模块化数据中心
- ◆ 放置刀片式服务器的IT机柜



### 产品参数

型号 SJJ	0003	0005	0007	0012
匹数、功能	1.5匹、单相	2匹、单相	3匹、单相	5匹、单相
总冷量kW	3.5	5.0	7.5	12.5
显冷量kW	3.5	5.0	7.5	12.5
型号 SCY	3005	3006	3008	3013
外机数量	1	1	1	1

## SLDS系列冷冻水机组



### 产品说明

SLDS冷冻水系列空调是一种中大型的精密环境控制设备，采用冷水机组提供的冷冻水进行制冷，配有电加热和电极加湿器，具备高精度温湿度调节功能。内部包括换热器、加热器、风机系统、控制器、加湿器、水流量调节阀、G4空气过滤器、压差开关等部件。保证了机组系统的稳定性，同时也保证了机组的高效节能。

### 产品应用

- ◆ 电源室
- ◆ 数据中心
- ◆ 通讯设备机房
- ◆ 5G通讯基站
- ◆ 高精度恒温恒湿实验室
- ◆ 温湿度精度控制要求较高的设备间



### 产品参数

型号 SLDS	030	040	050	060	070	080	090	100	110
总冷量kW	28.5	39.5	47.8	55.8	65.2	78.5	85.3	95.3	104.5
显冷量kW	28.5	39.5	47.8	55.8	65.2	78.5	85.3	95.3	104.5

型号 SLDS	120	130	140	150	160	170	180	190	200
总冷量kW	113.8	119.2	125.6	141.1	150.2	159.0	167.1	174.5	185.3
显冷量kW	113.8	119.2	125.6	141.1	150.2	159.0	167.1	174.5	185.3

## SQM系列浸没液冷



### 产品特性

- ◆ 由液冷 SQM 与液冷机柜组成；液冷 SQM内集成冷却液循环泵、换热器、过滤器、控制器。
- ◆ 及配套传感器。
- ◆ 低噪减振，降低机房内的噪音。
- ◆ 安全可靠，冷却液具有安全稳定特性。
- ◆ 系统设计至简化，降低故障率高能效比，具有显著节能效果，有效助力绿色数据中心不断发展。

### 产品应用

- ◆ 超大型数据中心
- ◆ 超级计算机
- ◆ 高算力服务器
- ◆ 边缘计算/5G



### 产品参数

型号 SQM	13004	13006	13010	21010	21020	21040	21060
换热量 (KW)	4	6	10	10	20	40	60
可用U槽数 (U)	13			21			
接口尺寸 (mm)	DN25	DN25	DN32	DN32	DN40	DN50	DN50
冷却介质	矿物油/硅油/合成油等						
设计进出液温度 (°C)	40/50	40/50	40/50	40/50	40/50	40/50	40/50
机组外形尺寸 (mm³)	1200×800×1250			1500×800×1250			
机组重量 (KG)	245			350			
电源规格	1~220V,50HZ			3~380V,50HZ			

型号 SQM	21040S	21060S	42100S	42120S	42150S
换热量 (KW)	40	60	100	120	150
可用U槽数 (U)	21		42		
接口尺寸 (mm)	DN50	DN50	DN65	DN80	DN100
冷却介质	矿物油/硅油/合成油等				
设计进出液温度 (°C)	40/50	40/50	40/50	40/50	40/50
机组外形尺寸 (mm³)	1500×800×1250		2400×800×1250		
机组重量 (KG)	360		780		
电源规格	3~380V,50HZ				